



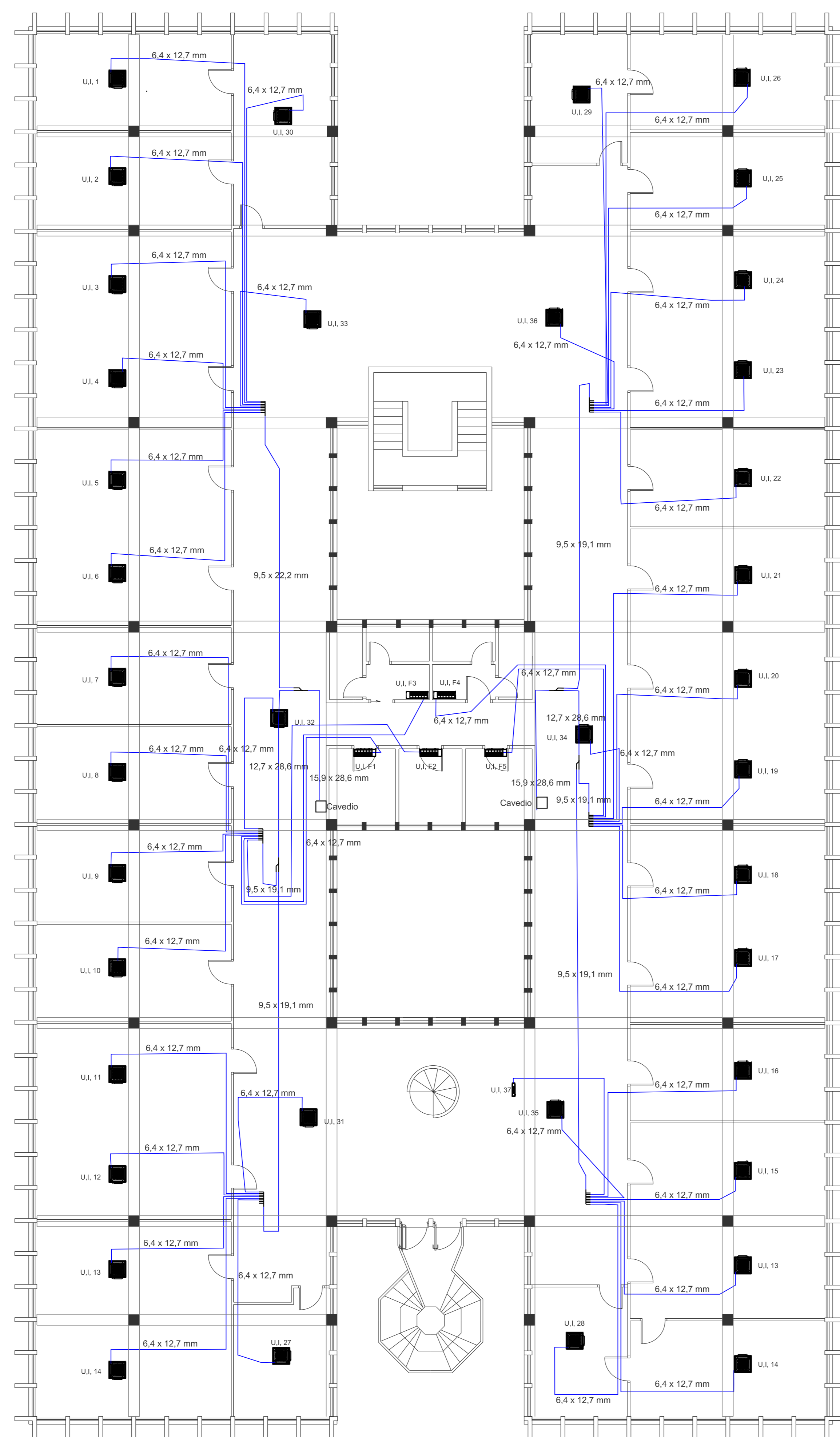
N. 5 UNITA' INTERNE A PARETE



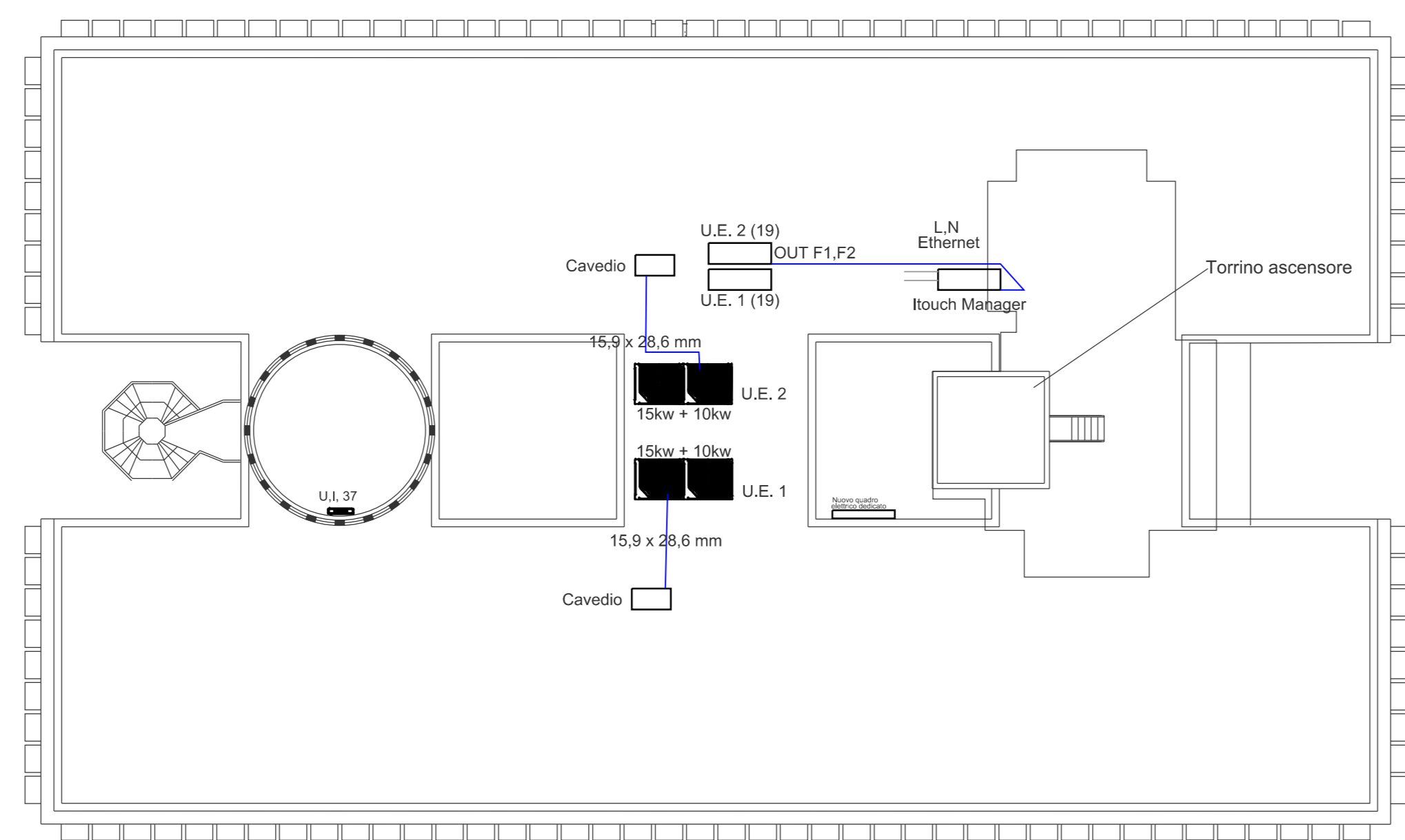
N. 38 UNITA' INTERNE A CASSETTA



N. 2 UNITA' INTERNE A MOBILETTO



Pianta Piano Secondo  
Stato attuale - Scala 1:100



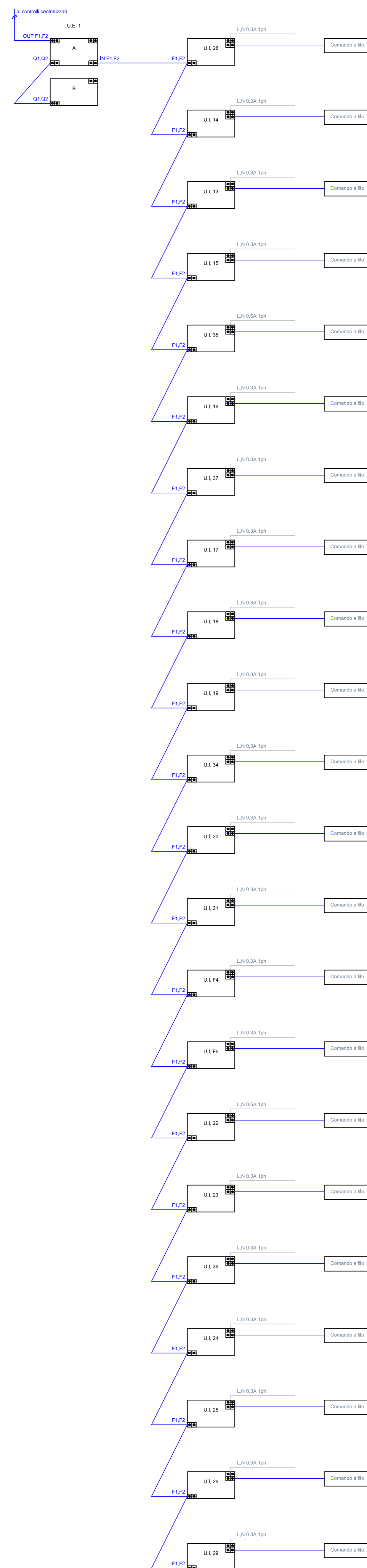
Pianta Copertura  
Stato attuale - Scala 1:200

Gruppo di controllo

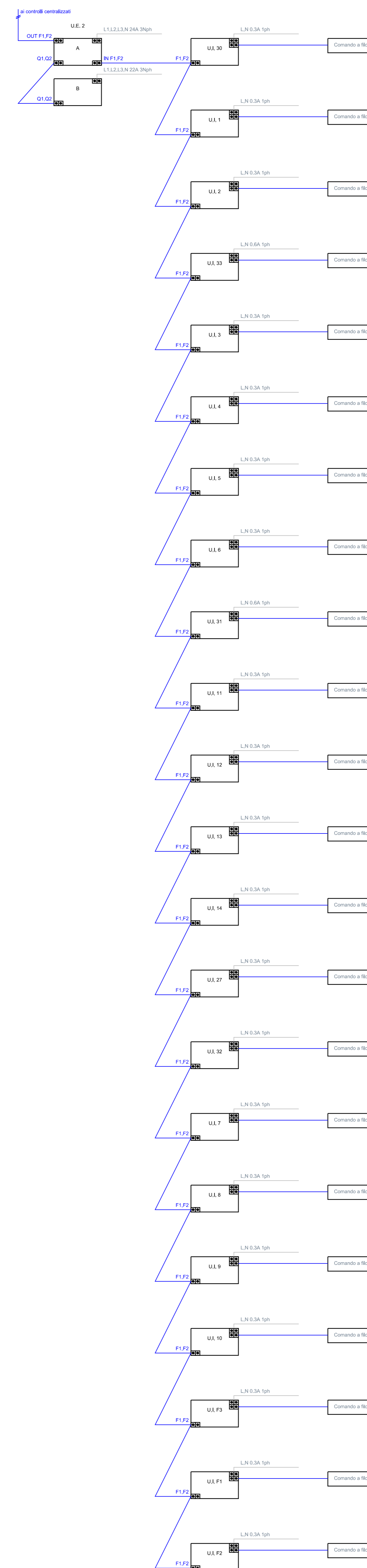
U.E. 2  
15kw + 10kw  
U.E. 1  
15kw + 10kw

L,N  
Ethernet  
Touch Manager

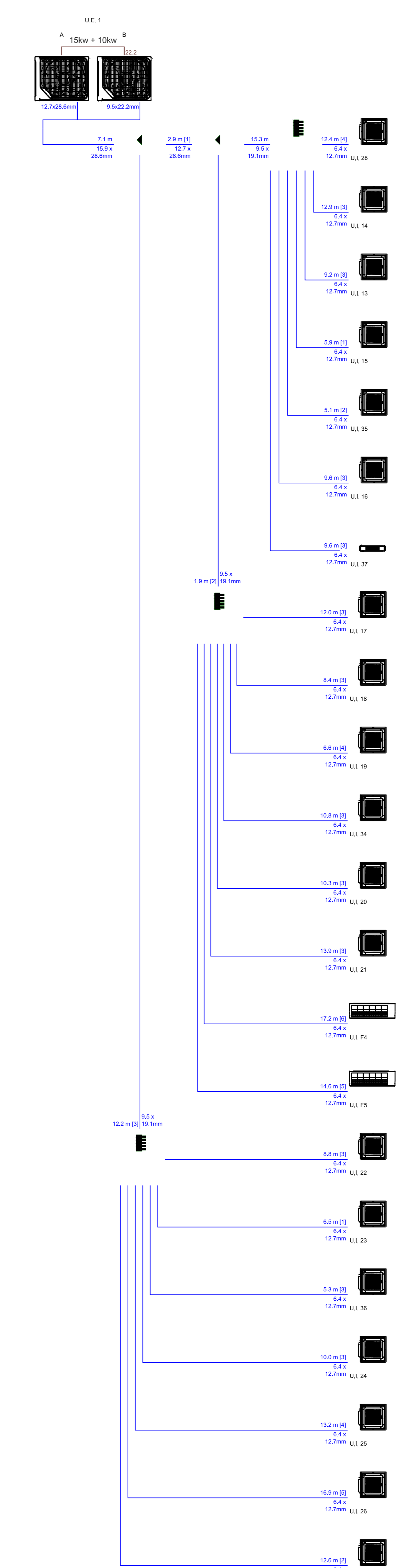
Schemi di collegamento elettrico  
U.E. 1 heat pump



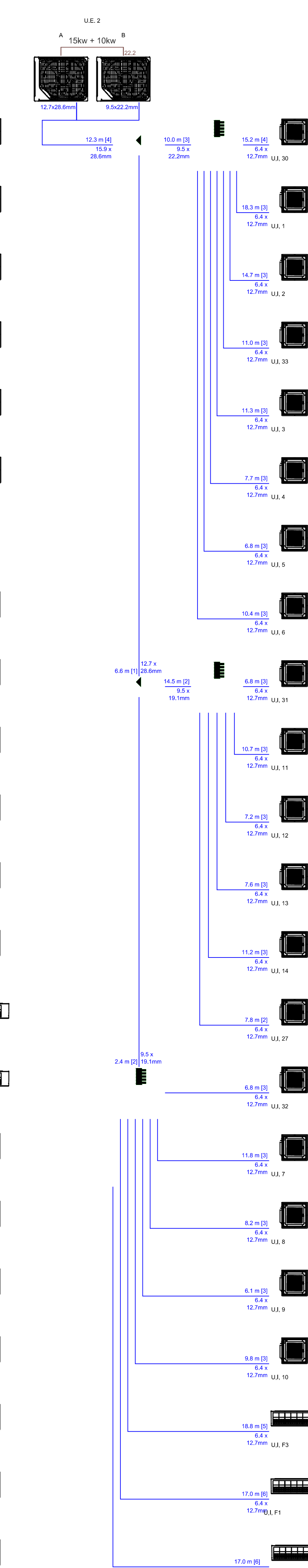
Schemi di collegamento elettrico - Comandi a filo  
U.E. 2 heat pump



Schemi di collegamento frigorifero  
U.E. 1 heat pump



Schemi di collegamento frigorifero  
U.E. 2 heat pump



Stima delle lunghezze delle tubazioni in rame

Tubazioni	Liquido	Gas aspirazione	Totale
	m	m	m
6,4mm	556,8	0,0	556,8
9,5mm	63,0	0,0	63,0
12,7mm	2,9	2,9	5,8
15,9mm	19,7	2,4	22,1
19,1mm	0,0	43,9	43,9
22,2mm	0,0	16,6	16,6
28,6mm	0,0	22,6	22,6

**CONSORZIO INDUSTRIALE PROVINCIALE ORISTANESE**

ASSESSORATO REGIONALE DELL'INDUSTRIA  
DGR 32/10-2023 Manutenzione straordinaria, messa a norma e in sicurezza di opere pubbliche già esistenti

INTERVENTI DI RIQUALIFICAZIONE, RISTRUTTURAZIONE, ABBATTIMENTO BARRIERE ARCHITETTONICHE ED EFFICIENTAMENTO ENERGETICO DEL CORPO UFFICI CONSORTILI

**1° LOTTO**  
**SOSTITUZIONE IMPIANTO DI CLIMATIZZAZIONE, CONTROSOFFITTO E IMPIANTO DI ILLUMINAZIONE**  
**PROGETTO ESECUTIVO**

ELABORATO: SCHEMA IMPIANTISTICO DI RIFERIMENTO ALLEGATO: **4**

Data: Dicembre 2023 CIG: E12F22000720005 Scala: Varie  
IL RESPONSABILE DEL PROCEDIMENTO (Ing. Agostino Piredda) IL PROGETTISTA (Ing. Agostino Piredda)  
IL DIRETTORE (Dott. Marcello Sada)

CC CM 10 PD 02 G 00 04 R 01

