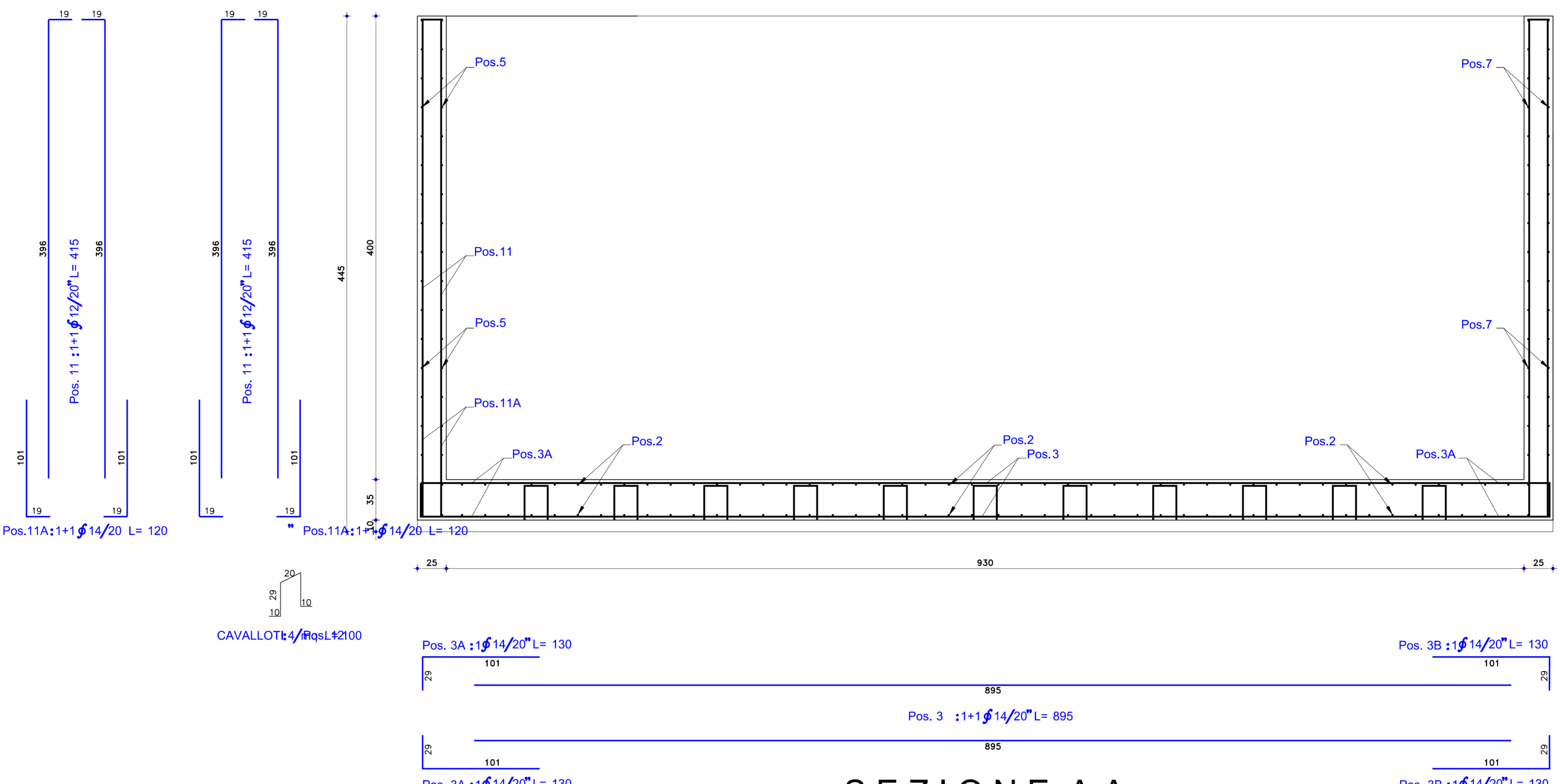
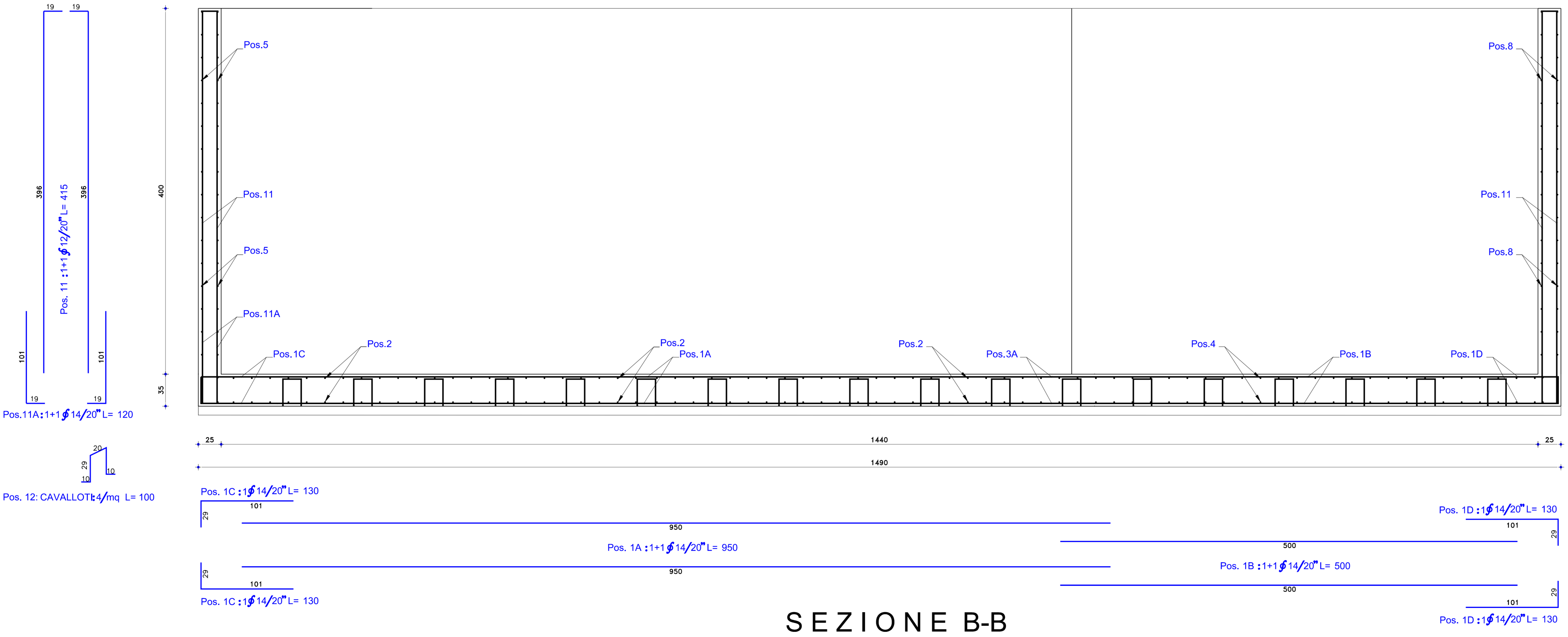


SEZIONE C-C

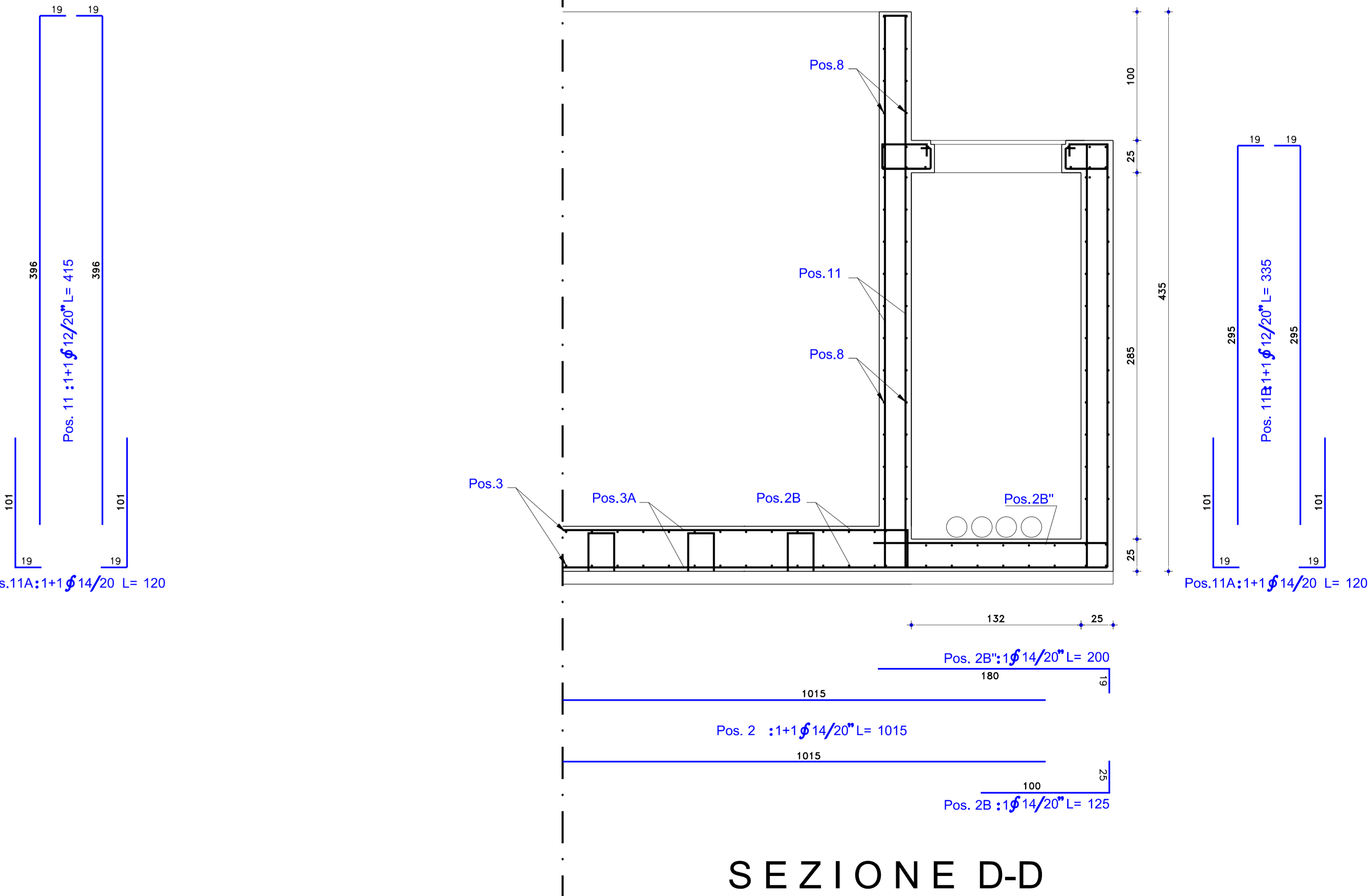


SEZIONE A-A

CARATTERISTICHE DEI MATERIALI			
	FONDAZIONI	PILASTRI	ELEVAZIONI
Classe di esposizione	XC 2	XC 4	XC 3
Classe di resistenza	C 25/30	C 32/40	C 28/35
Rapporto max acqua-cemento	0.60	0.50	0.55
Contenuto min. cemento (kg/mc)	300	340	320
φ max inerti (mm)	20	20	20
Classe di consistenza	S4	S4	S4
Copriferro minimo (mm)	30	30	30
ACCIAIO PER BARRE D'ARMATURA : B 450 C			



SEZIONE B-B



SEZIONE D-D

REGIONE AUTONOMA DELLA SARDEGNA
Assessorato della Difesa dell' Ambiente

IMPIANTO DI TRATTAMENTO RIFIUTI SOLIDI URBANI E VALORIZZAZIONE RACCOLTE DIFFERENZIATE A SERVIZIO DELL' AMBITO TERRITORIALE OTTIMALE DELLA PROVINCIA DI ORISTANO

REALIZZAZIONE DI UN IMPIANTO E DELLE RELATIVE OPERE EDILI PER LA BIODIGESTIONE ANAEROBICA DELLA FORSU

PROGETTO DEFINITIVO

ELABORATI GRAFICI

STRUTTURE IN CEMENTO ARMATO

FOSSA DI SCARICO

ELABORATO: SEZIONI ARMATURE **23** ALLEGATO

DATA: Gennaio 2022 CUP: E54E12000570002 SCALA: 1: 25
CIG:

IL PROGETTISTA (Ing. Agostino Pruneddu) IL DIRETTORE GENERALE (Dott. Marcello Siddu)

COLLABORATORI (Ing. Salvatore Daga) IL RESPONSABILE DEL PROCEDIMENTO

Rev. data descrizione redatto verificato approvato
1 Gennaio 22 Adeguamento D.E. e di P.N.R.R. R.P. R.U.P. C.D.A.

PI TA 02 PD 01 G 023 R 01