

APQ - 14 PIT
**"NUOVO ACQUEDOTTO POTABILE A SERVIZIO
 DELL'AGGLOMERATO INDUSTRIALE DI
 ORISTANO"**
2°STRALCIO DI COMPLETAMENTO
**2° INTERVENTO DI POTENZIAMENTO
 DELL'ADDUZIONE IDROPOTABILE DEGLI
 INSEDIAMENTI UBICATI NELLE AREE
 DELL'AGGLOMERATO INDUSTRIALE DI
 ORISTANO**



PROGETTO ESECUTIVO

ELABORATO: **OPERE IN PROGETTO
 CISTERNA PREFABBRICATA
 IN C.A.V. DA 12.000 LITRI** ALLEGATO: **8**

CUP: E16H13000030002 Data: Febbraio 2023 SCALA: 1:20
 CIG: 9685399419

IL DIRETTORE
 (Dott. *Marcello Siddu*)

IL RESPONSABILE DEL PROCEDIMENTO
 (Ing. *Agostino Pruneddu*)

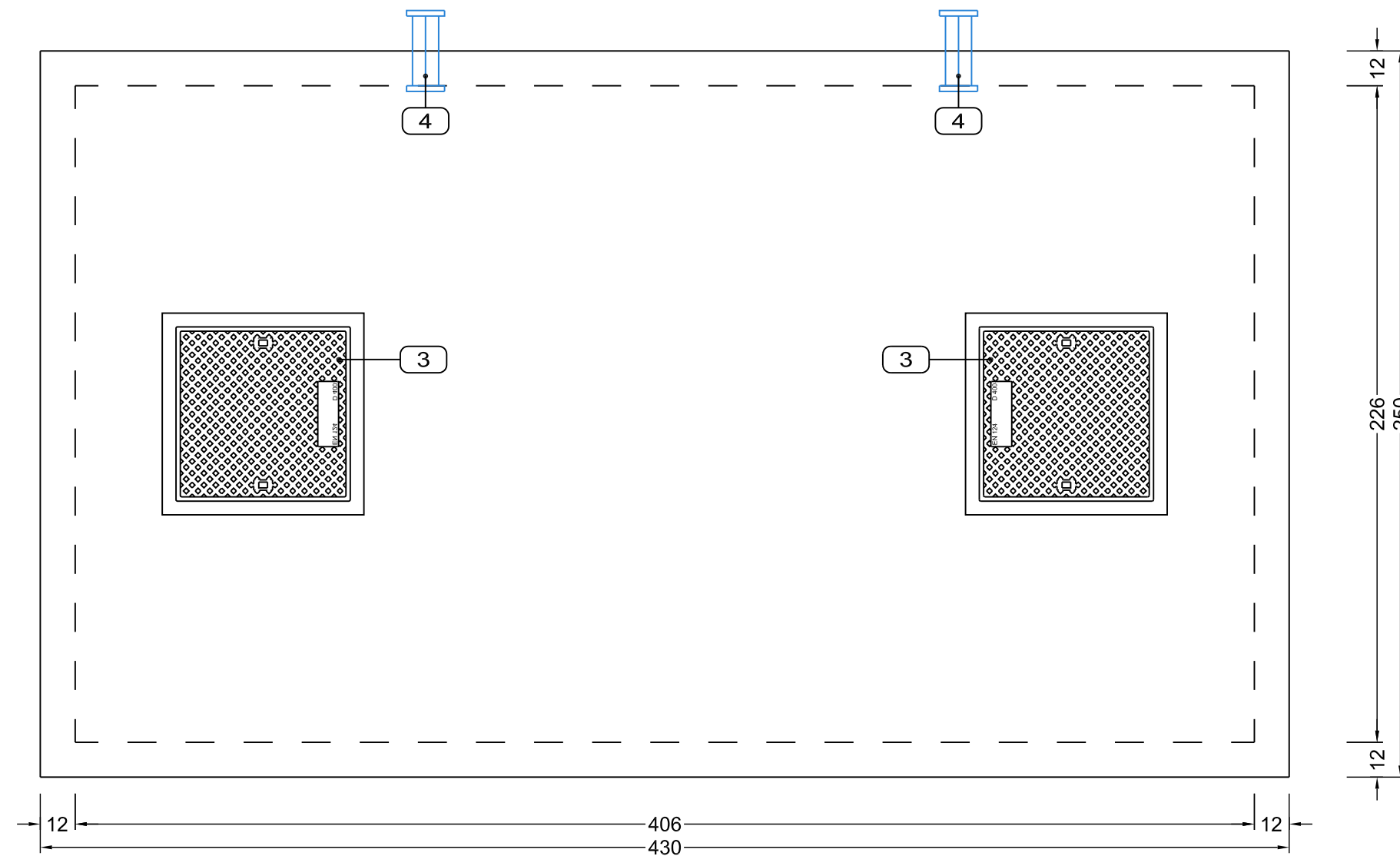
PROGETTAZIONE: UFFICIO TECNICO DEL CONSORZIO
 (Ing. *Agostino Pruneddu*)

(Geom. *Andrea Pala*)

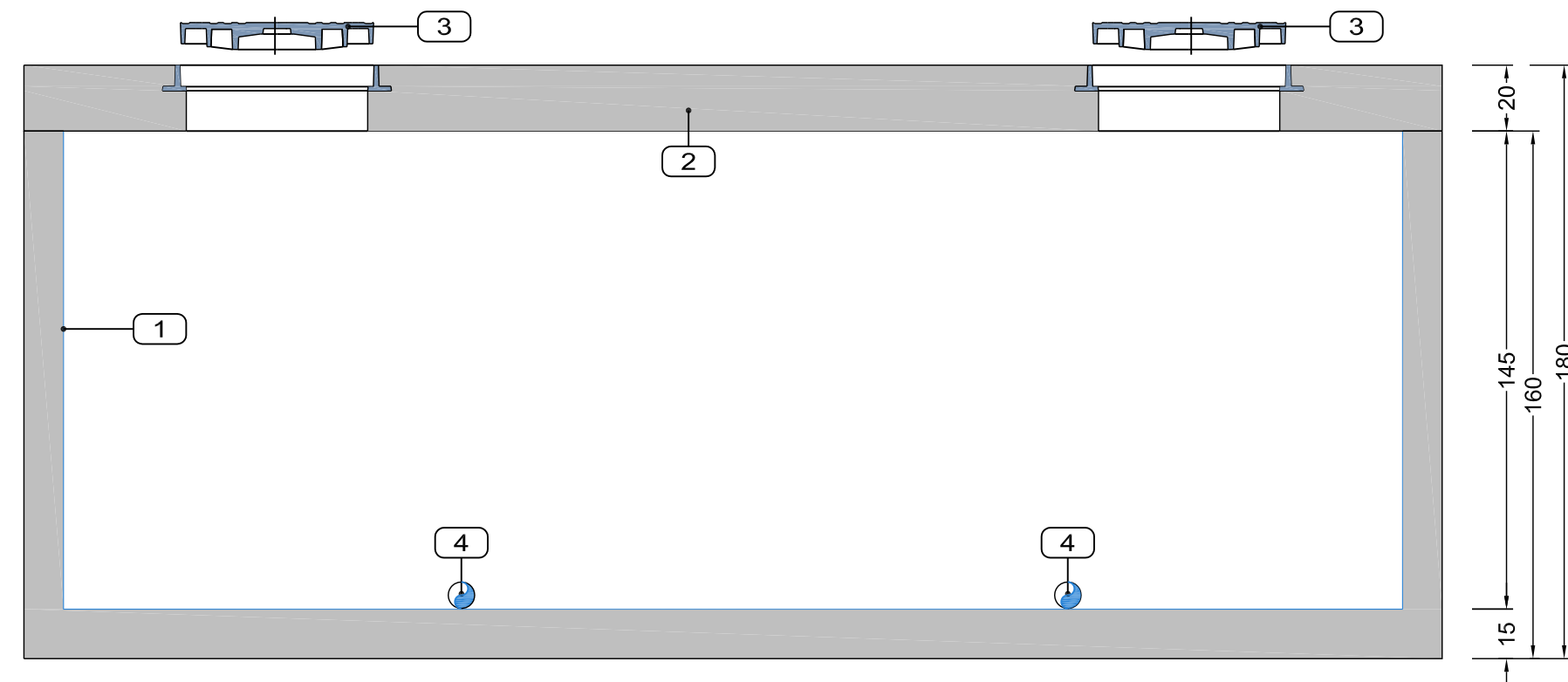
Codice Elaborato
P C N A 0 1 P E 0 1 G 0 0 8 R 0 0
Lavoro Fase Sub Fase Tipo Elaborato Revisione

CISTERNA PREFABBRICATA IN C.A.V. DA 12.000 Litri

PIANTA



SEZIONE



- 1 TRATTAMENTO IMPERMEABILIZZANTE IN RESINE BICOMPONENTI EPOSSIDICHE CERTIFICATE PER L'IMPIEGO A CONTATTO CON ACQUA POTABILE
- 2 SOLAIO DI COPERTURA CARRABILE SPESSORE 20 cm
- 3 CHIUSINO IN GHISA SFEROIDALE C250 LUCE NETTA 60X60 cm
- 4 TRONCHETTO IN ACCIAIO INOX AISI 316 Ø 80 mm SCARICO/COLLEGAMENTO VASCHE