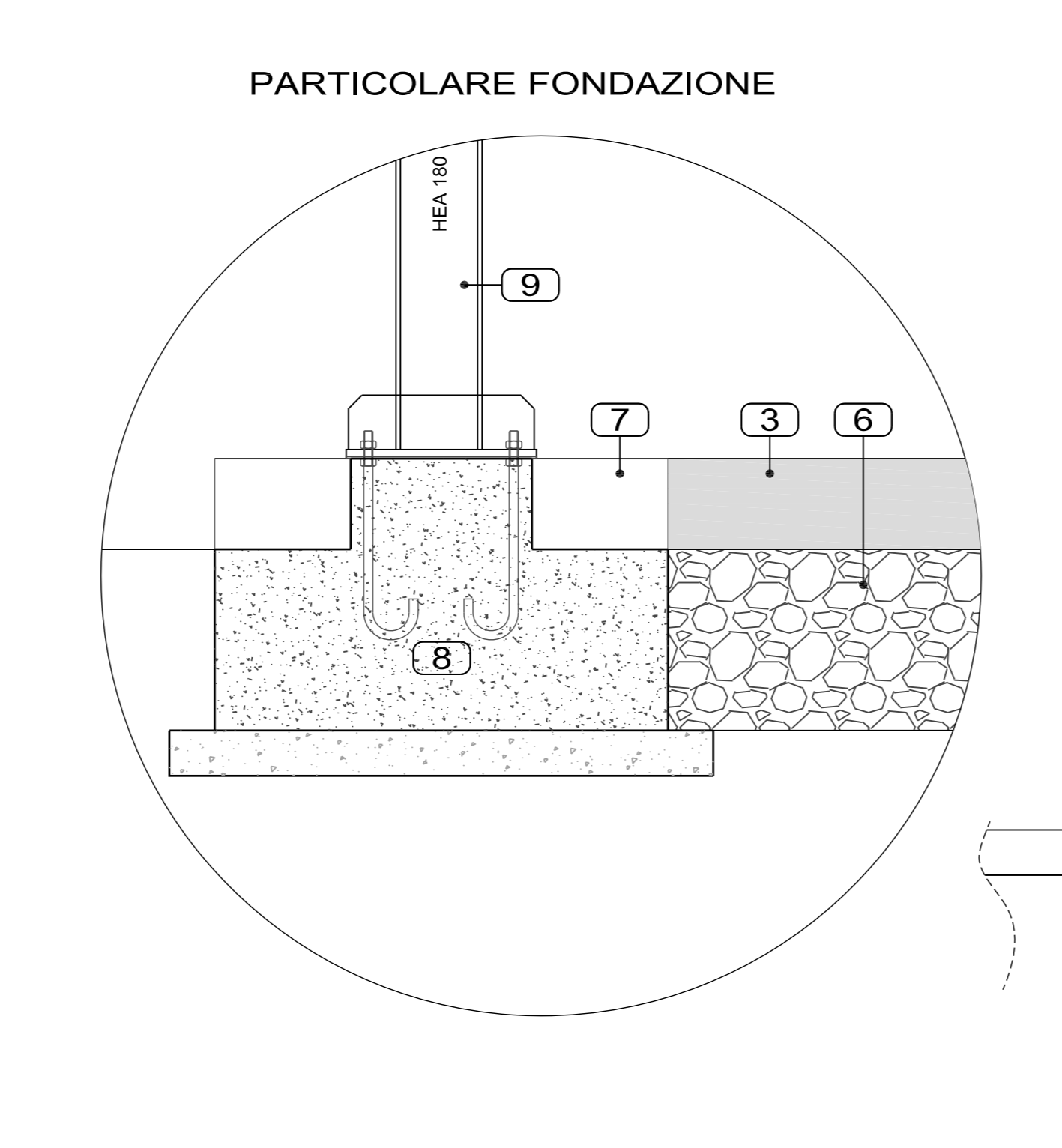
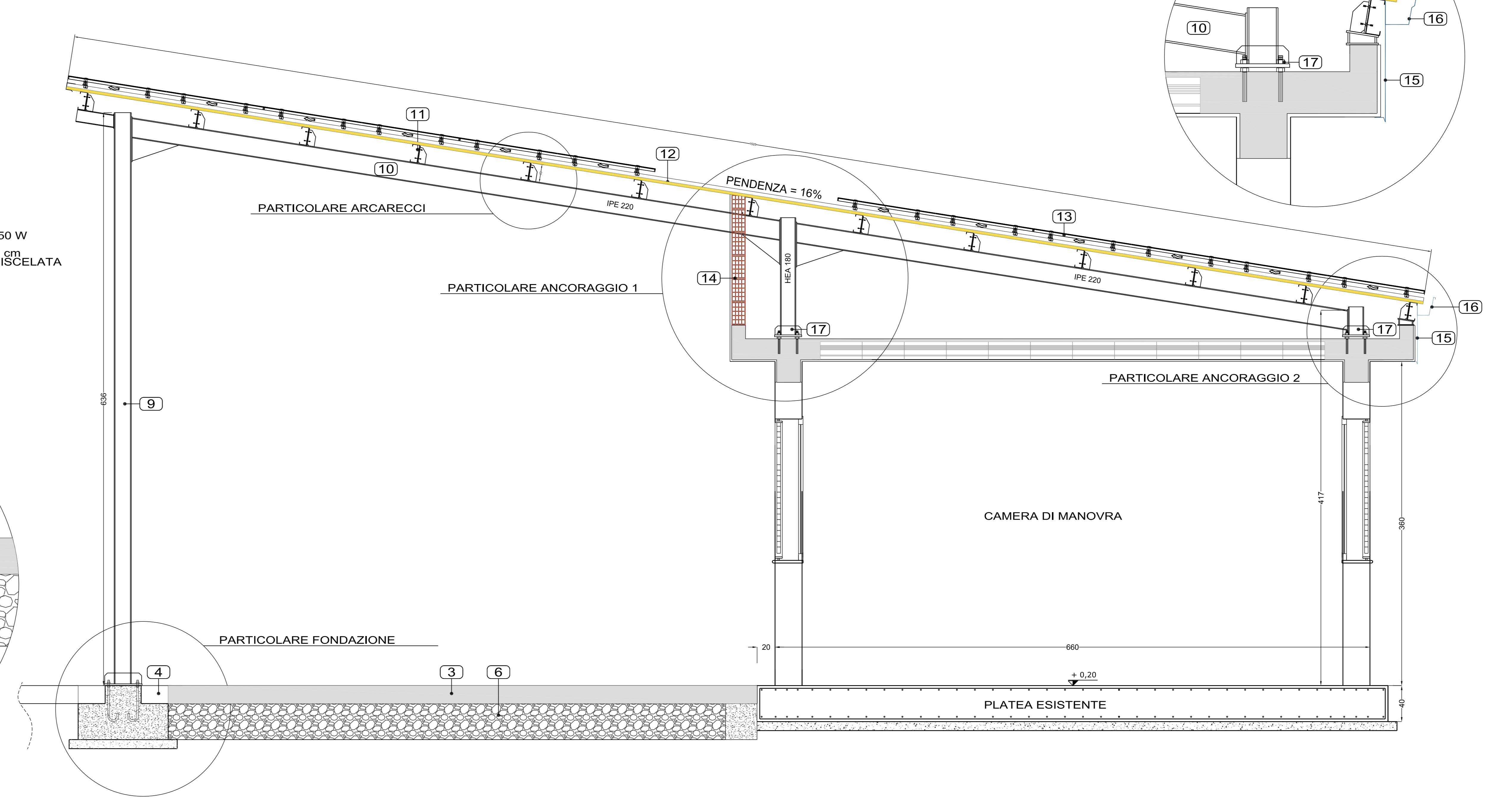


- 1 PORTONCINO ESTERNO IN ACCIAIO A DUE ANTE SIMMETRICHE, 160X250 cm
- 2 IMPIANTO DI TRATTAMENTO AD OSMOSI INVERSA 6 mc/ora
- 3 PAVIMENTAZIONE INDUSTRIALE ARMATA E FIBRO RINFORZATA, Spess. 20 cm
- 4 VASCA PRELIEVO PER TRATTAMENTO CISTERNA PREFABBRICATA IN C.A.V. DA 12.000 LT.
- 5 VASCA ACCUMULO ACQUE TRATTATE CISTERNA PREFABBRICATA IN C.A.V. DA 12.000 LT.
- 6 SOTTOFONDO IN CIOTTOLE, Spess. 40 cm
- 7 PLINTO 100X100X60 cm IN CALCESTRUZZO RCK 30 (C25/30)
- 8 TRAVE ROVESCIA 100X60 cm IN CALCESTRUZZO RCK 30 (C25/30)
- 9 PILASTRO IN PROFILATO METALLICO ZINCATO A CALDO TIPO HEA 180 mm
- 10 TRAVE IN PROFILATO METALLICO ZINCATO A CALDO TIPO IPE 220 mm
- 11 ARCRECCIO - PROFILATO METALLICO A °C ZINCATO A CALDO A °C - SEZ. 200X80X30 sp. 2,5 mm
- 12 MANTO DI COPERTURA IN PANNELLI SANDWICH GRECATI CERTIFICATI B-ROOF - SP. 30 cm
- 13 MODULO FOTOVOLTAICO MONOCRISTALLINO Pmax 550 W
- 14 MURATURA IN MATTONI LATERIZI FORATI spessore 15 cm CON INTONACO LISCIO PER ESTERNI IN MALTA PREMISCELATA
- 15 SCOSSALINA IN LAMIERA DI ALLUMINIO PREVERNICIATO, spessore 8/10
- 16 GRONDAIA IN LAMIERA DI ACCIAIO INOX 6/10 COMPLETA DI ACCESSORI
- 17 SISTEMA DI ANCORAGGIO (HEA 180) ALLA STRUTTURA MURARIA ESISTENTE

SEZIONE TRASVERSALE SCALA 1:25



CONSORZIO INDUSTRIALE PROVINCIALE ORISTANESE

APQ - 14 PIT
 "NUOVO ACQUEDOTTO POTABILE A SERVIZIO DELL'AGGLOMERATO INDUSTRIALE DI ORISTANO"
 2° STRALCIO DI COMPLETAMENTO
 2° INTERVENTO DI POTENZIAMENTO DELL'ADDUZIONE IDROPOTABILE DEGLI INSEDIAMENTI UBICATI NELLE AREE DELL'AGGLOMERATO INDUSTRIALE DI ORISTANO

PROGETTO ESECUTIVO

OPERE IN PROGETTO
 CAMERA DI MANOVRA
 OPERE EDILI

6a

C.U.P.: E16H13000030002
 C.I.G.: 9665399419
 Data: Febbraio 2023
 SCALA: VARIE

IL DIRETTORE (Ing. Marcello Pirelli)
 IL RESPONSABILE DEL PROCEDIMENTO (Ing. Adelino Primavera)

PROGETTAZIONE: UFFICIO TECNICO DEL CONSORZIO (Ing. Agostino Pruniera) (Geom. Andrea Pata)

P C N A 0 1 P E 0 1 G 0 0 6 a R 0 0