

**APQ - 14 PIT**  
**"NUOVO ACQUEDOTTO POTABILE A SERVIZIO  
 DELL'AGGLOMERATO INDUSTRIALE DI  
 ORISTANO"**  
**2° STRALCIO DI COMPLETAMENTO**  
**2° INTERVENTO DI POTENZIAMENTO  
 DELL'ADDUZIONE IDROPOTABILE DEGLI  
 INSEDIAMENTI UBICATI NELLE AREE  
 DELL'AGGLOMERATO INDUSTRIALE DI  
 ORISTANO**



**PROGETTO ESECUTIVO**

**CAMERA DI MANOVRA  
STATO ATTUALE**

**5a**

CUP: E16H1300030002  
CIG: 9685399419

Data: Febbraio 2023

SCALA: 1:50

IL DIRETTORE  
(Dott. Marcello Sidiu)

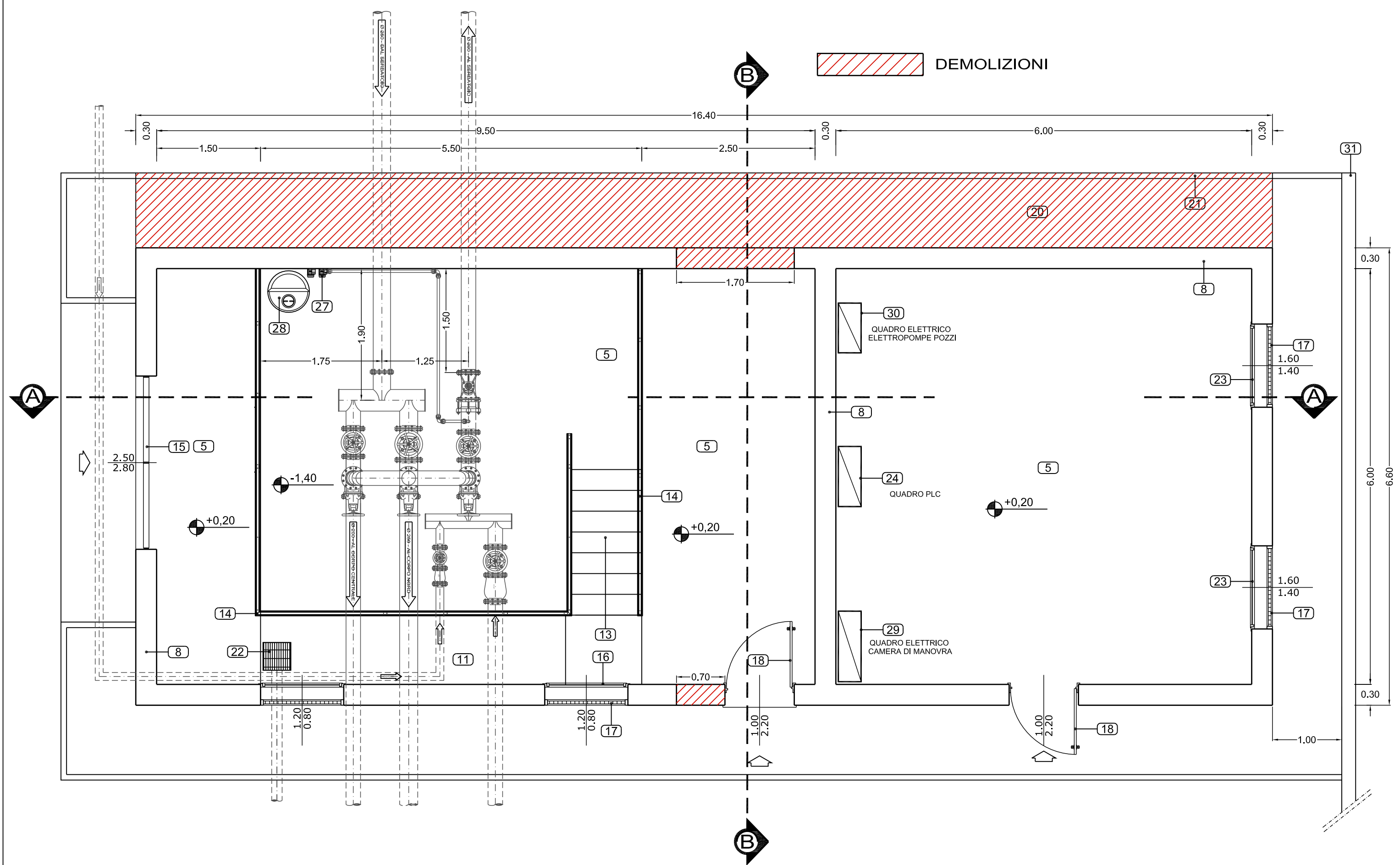
IL RESPONSABILE DEL PROCEDIMENTO  
(Ing. Agostino Pruneddu)

PROGETTAZIONE: UFFICIO TECNICO DEL CONSORZIO  
(Ing. Agostino Pruneddu)

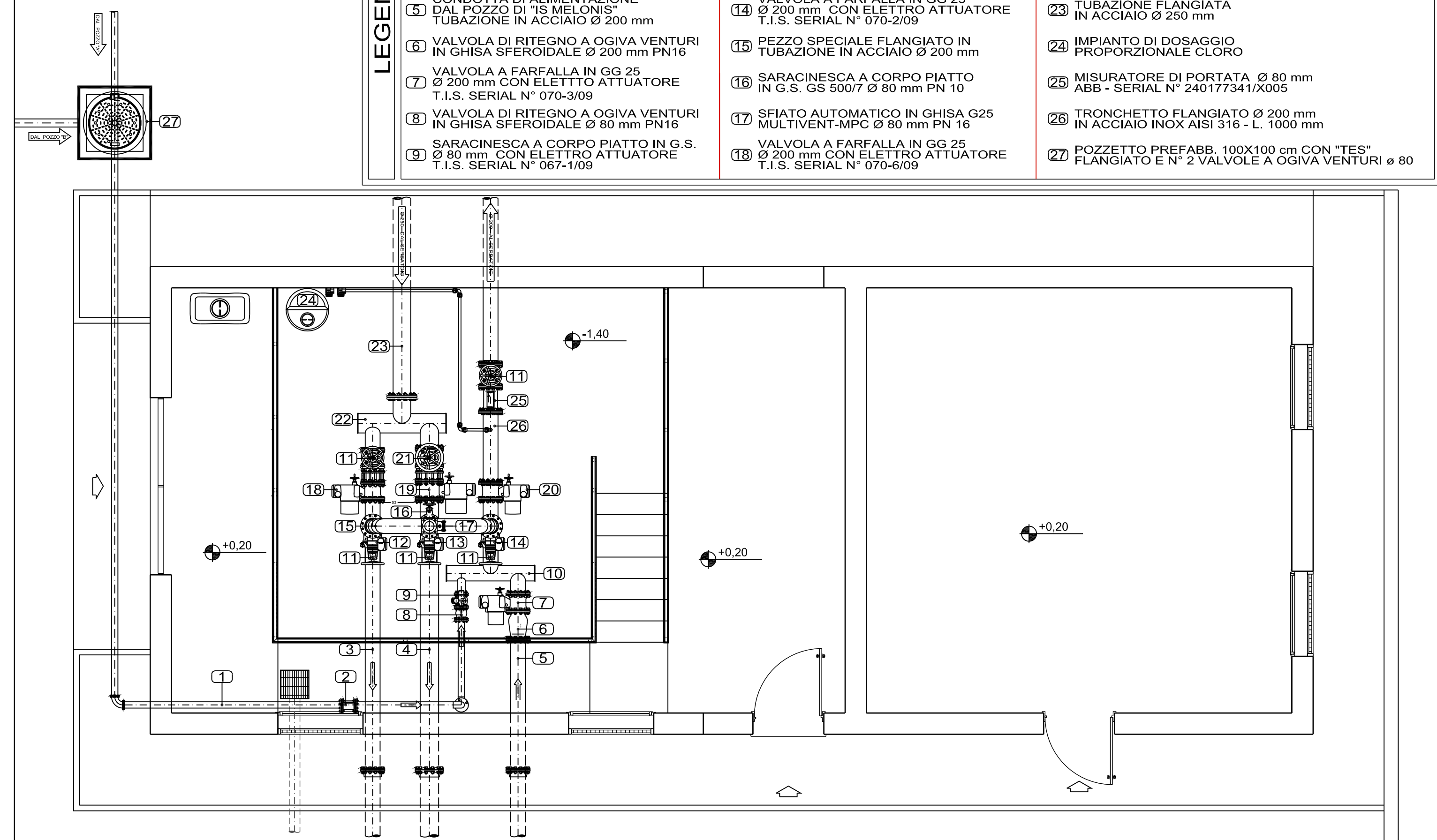
(Geom. Andrea Pala)

PCNA01 PE01G005aR00

**PIANTA FABBRICATO** SCALA 1:50



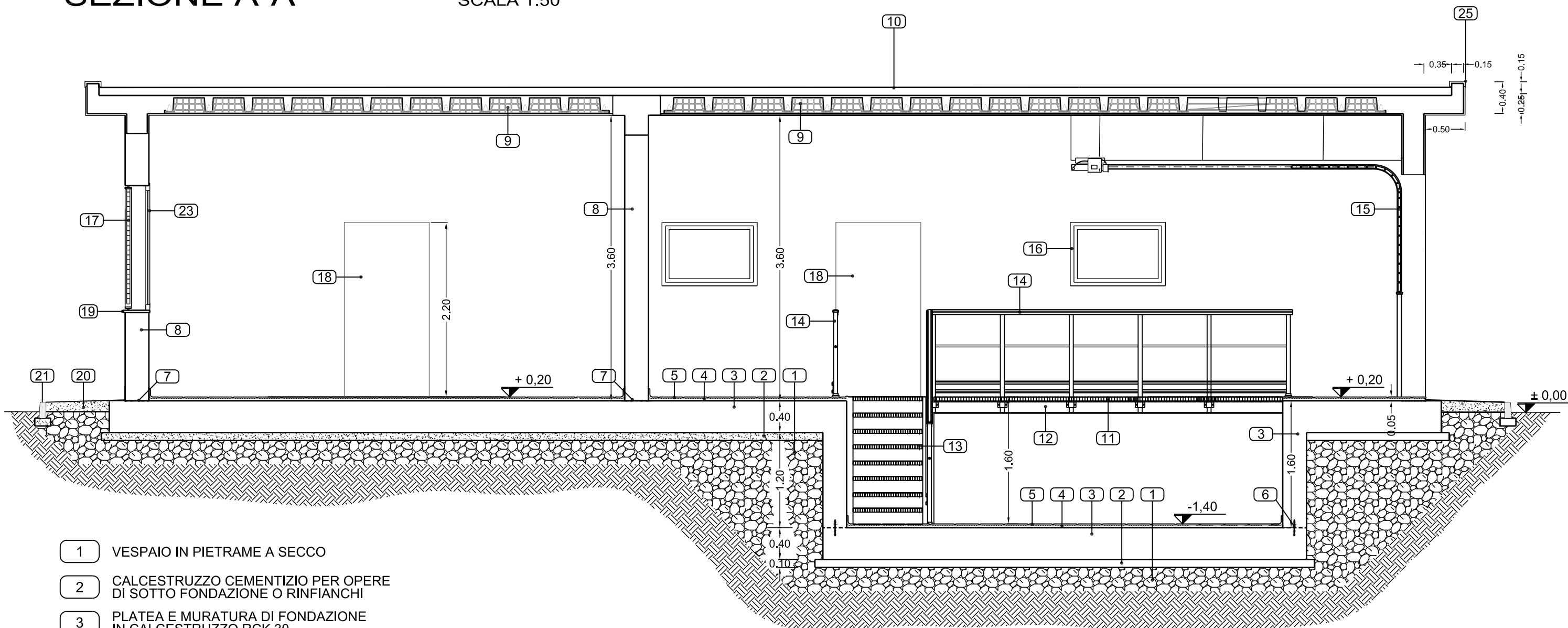
**SCHEMA  
IDRAULICO**



- LEGENDA**
- 1 ALIMENTAZIONE DAI POZZI "A" e "B"  
TUBAZIONE IN ACCIAIO Ø 80 mm
  - 2 MISURATORE DI PORTATA Ø 80 mm  
ABB - SERIAL N° 240177341/X001
  - 3 TUBAZIONE IN ACCIAIO Ø 200 mm  
DISTRIBUZIONE AL CORPO CENTRALE
  - 4 TUBAZIONE IN ACCIAIO Ø 250 mm  
DISTRIBUZIONE AL CORPO NORD
  - 5 CONDOTTA DI ALIMENTAZIONE  
DAL POZZO DI "S. MELONIS"  
TUBAZIONE IN ACCIAIO Ø 200 mm
  - 6 VALVOLA DI RITEGNO A OGIVA VENTURI  
IN GHISA SFEROIDALE Ø 200 mm PN16
  - 7 VALVOLA A FARFALLA IN GG 25  
Ø 200 mm CON ELETTRO ATTUATORE  
T.I.S. SERIAL N° 070-3/09
  - 8 VALVOLA DI RITEGNO A OGIVA VENTURI  
IN GHISA SFEROIDALE Ø 80 mm PN16
  - 9 SARACINESCA A CORPO PIATTO IN G.S.  
Ø 80 mm CON ELETTRO ATTUATORE  
T.I.S. SERIAL N° 067-1/09
  - 10 PEZZO SPECIALE FLANGIATO  
IN ACCIAIO INOX AISI 316
  - 11 SARACINESCA A CORPO PIATTO  
IN G.S. GS 500/7 Ø 200 mm PN 10
  - 12 VALVOLA A FARFALLA IN GG 25  
Ø 200 mm CON ELETTRO ATTUATORE  
T.I.S. SERIAL N° 070-4/09
  - 13 VALVOLA A FARFALLA IN GG 25  
Ø 200 mm CON ELETTRO ATTUATORE  
T.I.S. SERIAL N° 070-5/09
  - 14 VALVOLA A FARFALLA IN GG 25  
Ø 200 mm CON ELETTRO ATTUATORE  
T.I.S. SERIAL N° 070-2/09
  - 15 PEZZO SPECIALE FLANGIATO IN  
TUBAZIONE IN ACCIAIO Ø 200 mm
  - 16 SARACINESCA A CORPO PIATTO  
IN G.S. GS 500/7 Ø 80 mm PN 10
  - 17 SFILATO AUTOMATICO IN GHISA G25  
MULTIVENT-MPC Ø 80 mm PN 16
  - 18 VALVOLA A FARFALLA IN GG 25  
Ø 200 mm CON ELETTRO ATTUATORE  
T.I.S. SERIAL N° 070-6/09
  - 19 VALVOLA A FARFALLA IN GG 25  
Ø 250 mm CON ELETTRO ATTUATORE  
T.I.S. SERIAL N° 059-1/09
  - 20 VALVOLA A FARFALLA IN GG 25  
Ø 80 mm CON ELETTRO ATTUATORE  
T.I.S. SERIAL N° 070-1/09
  - 21 SARACINESCA A CORPO PIATTO  
IN G.S. GS 500/7 Ø 250 mm PN 10
  - 22 TUBAZIONE FLANGIATA  
IN ACCIAIO Ø 250 mm
  - 23 IMPIANTO DI DOSAGGIO  
PROPORZIONALE CLORO
  - 24 MISURATORE DI PORTATA Ø 80 mm  
ABB - SERIAL N° 240177341/X005
  - 25 TRONCHETTO FLANGIATO Ø 200 mm  
IN ACCIAIO INOX AISI 316 - L. 1000 mm
  - 26 POZZETTO PREFABB. 100X100 cm CON "TES"  
FLANGIATO E N° 2 VALVOLE A OGIVA VENTURI Ø 80

**SEZIONE A-A**

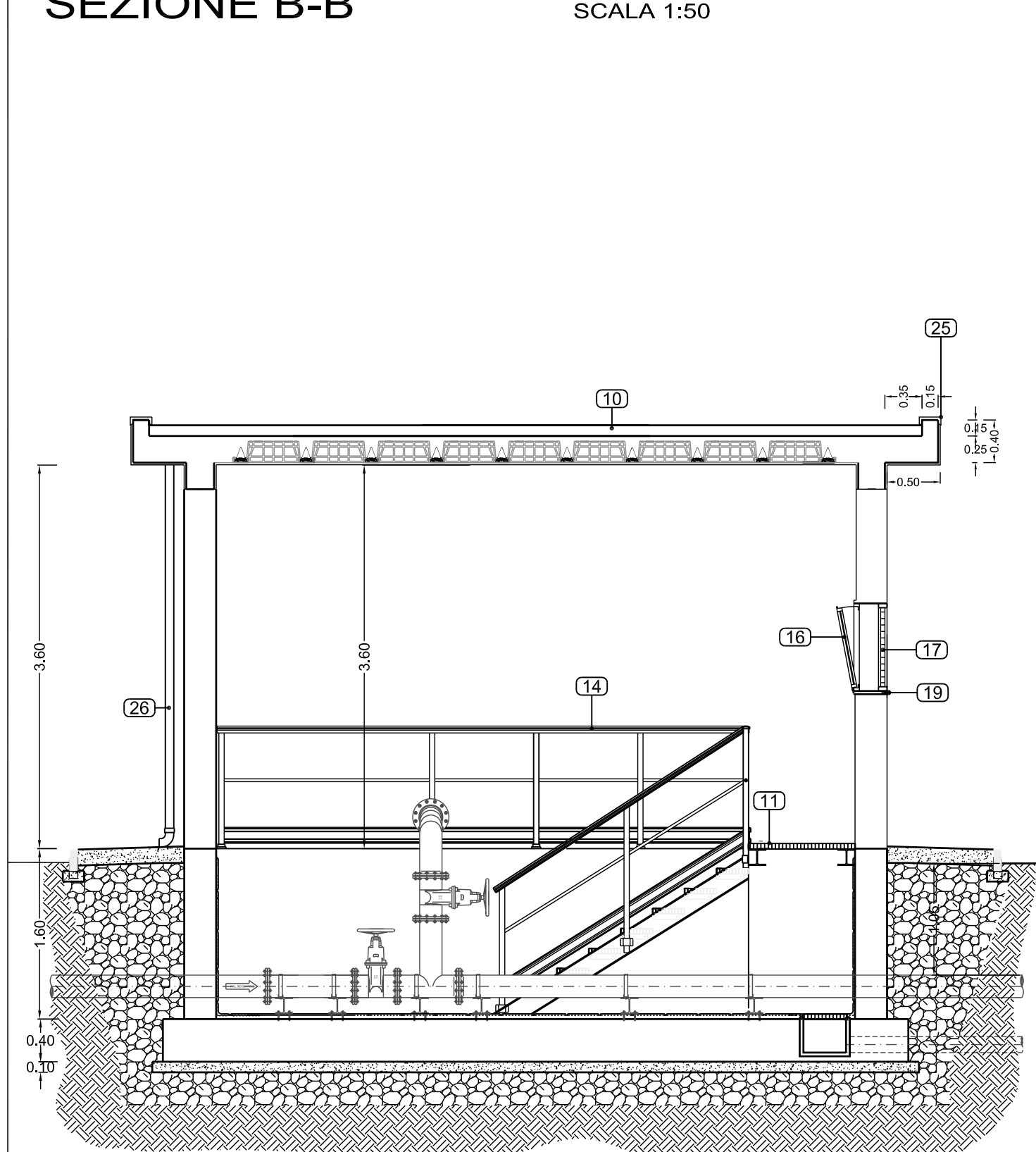
SCALA 1:50



- 1 VESPAIO IN PIETRAMA A SECCO
- 2 CALCESTRUZZO CEMENTIZIO PER OPERE  
DI SOTTO FONDAZIONE O RINFIANCHI
- 3 PLATEA E MURATURA DI FONDAZIONE  
IN CALCESTRUZZO RCK 30
- 4 MASSETTO DI SOTTOFONDO IN MALTA CEMENTIZIA  
PER PAVIMENTAZIONI CON POSA A COLLANTI, spess. 5 cm.
- 5 PAVIMENTO E RIVESTIMENTO IN PIASTRELLE  
DI KLINKER CERAMICO TRAFILATO
- 6 GIUNTO WATERSTOP largh. 20 cm
- 7 IMPERMEABILIZZAZIONE IN MEMBRANA  
ELASTOPLASTOMERICA, spessore 4 mm
- 8 MURATURA IN BLOCCHI DI LATERIZIO  
TIPO "POROTON 800"
- 9 SOLAIO PIANO DELLO SPESORE H=20+5  
TIPO "BAUSTA" COMPRESA ARMATURA
- 10 IMPERMEABILIZZAZIONE E ISOLAMENTO
- 11 GRIGLIATO IN P.R.F.V. TIPO PEDONALE  
ANTISDRUCCIOLO, SPESORE 25 mm
- 12 STRUTTURA PORTANTE IN PROFILATI IN P.R.F.V.
- 13 SCALA CON STRUTTURA PORTANTE IN PROFILATI IN P.R.F.V.  
E GRADINI IN GRIGLIATO IN P.R.F.V. ANTISDRUCCIOLO
- 14 PARAPETTO ERGONOMICO IN P.R.F.V.
- 15 PORTONE SEZIONALE SCORREVOLE  
MOTORIZZATO, 250x280 cm
- 16 SERRAMENTO IN ALLUMINIO OSSILACCATO  
R 40 CON VETRO ANTINFORTUNISTICO
- 17 GRATA IN GRIGLIATO ELETTROFORGIATO  
ZINCATO A CALDO E VERNICIATO
- 18 PORTONCINO ESTERNO CON GRATA DI AERAZIONE  
IN ACCIAIO ZINCATO A CALDO VERNICIATO
- 19 LASTRA IN PIETRA SERENA O BASALTO PER  
D'AVANZALI E SOGGIE, spess. cm 3
- 20 MARCIAPIEDE IN CALCESTRUZZO "LAVATO", spess. 15 cm
- 21 CORDONATA PREFABBRICATA IN CLS 8x20 cm
- 22 POZZETTO PREFABBRICATO 40X40  
RACCOLTA ACQUE SCARICO CONDOTTE
- 23 SERRAMENTO IN ALLUMINIO OSSILACCATO  
R 40 CON VETROCAMERA
- 24 QUADRO PLC
- 25 SCOSSALINA IN LAMIERA ZINCATA
- 26 PLUVIALE IN LAMIERA DI ALLUMINIO  
PREVERNICIATO Ø 80 mm
- 27 IMPIANTO DI DOSAGGIO PROPORZIONALE  
DI CLORO A MICROPROCESSORE
- 28 SERBATOIO IN POLIETILENE CAPACITA' 100 LITRI
- 29 QUADRO ELETTRICO CAMERA DI MANOVRA
- 30 QUADRO ELETTRICO ELETTROPOMPE POZZI
- 31 MURO CON GRIGLIATO ELETTROFORGIATO

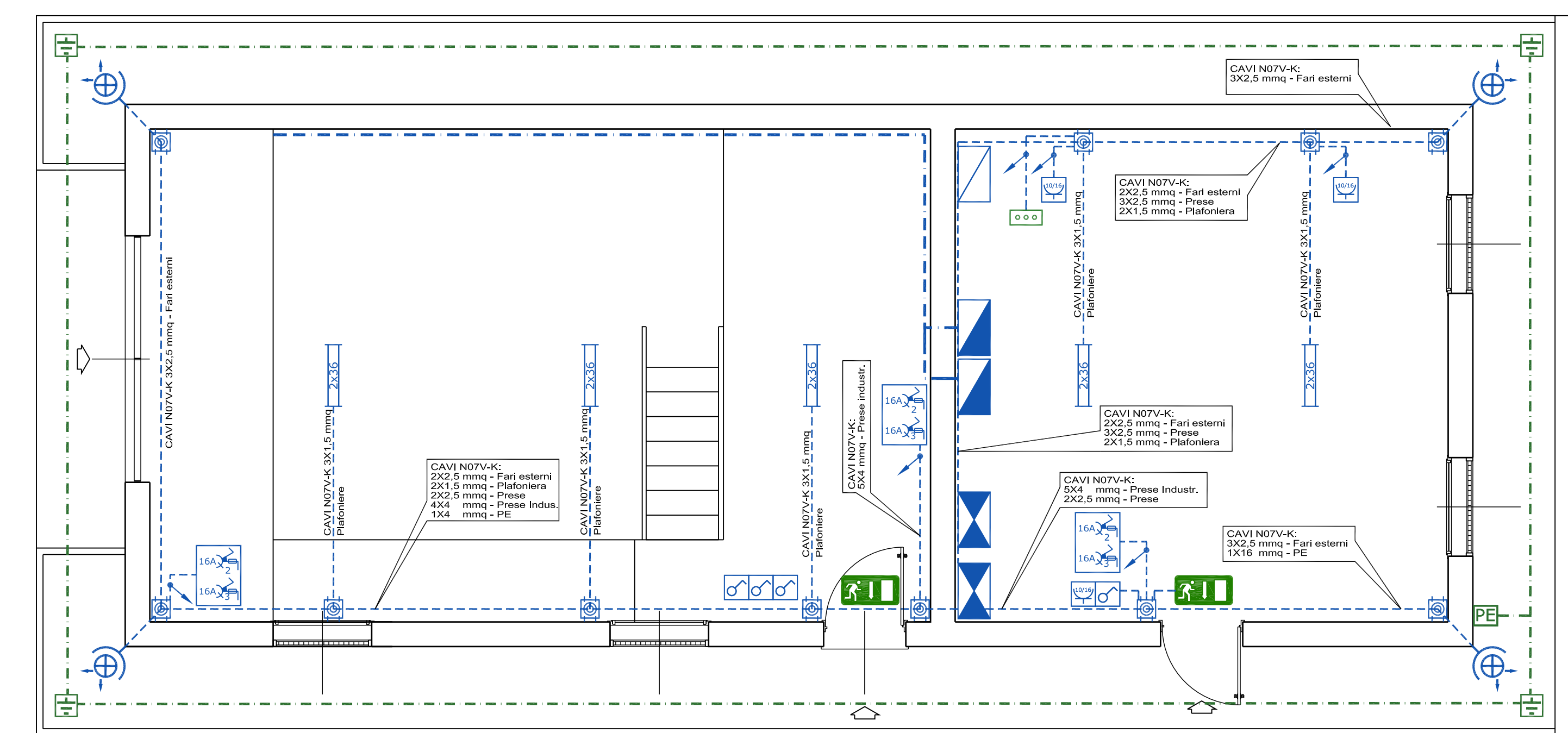
**SEZIONE B-B**

SCALA 1:50



**SCHEMA IMPANTO ELETTRICO**

SCALA 1:50



- LEGENDA**
- QUADRO ELETTRICO  
GENERALE (GG)
  - QUADRO PLC
  - QUADRO ALIMENTAZIONE  
ELETTRICA POZZI
  - CANALIZZAZIONE IN LAMIERA  
ZINCATA 150x75 mm IP 44
  - TUBO ISOLANTE RIGIDO  
IN PVC TIPO RK
  - SCATOLA DI DERIVAZIONE STAGNA  
A PARETE CON PASSACAVI
  - INTERRUTTORE UNIPOLARE 16 A  
IN SCATOLA STAGNA
  - PRESA 10/16A IN SCATOLA STAGNA
  - INTERRUTTORE UNIPOLARE 16 A
  - PLAFONIERA STAGNA IP55 A  
TUBI FLUORESCENTI 2X36W
  - PROIETTORE PER ESTERNI 250 W
  - PRESA CEE DA PARETE CON  
INTERRUTTORE DI BLOCCO E  
PROTEZIONE MEDIANTE FUSIBILE
  - POZZETTO ISPEZIONABILE CON  
DISPENSORE A PICCHETTO
  - DISPENSORE IN CORDA DI  
DI RAME NUDA 35 mmq
  - SEZIONATORE DI TERRA COMPLETO  
DI CAVO DI COLLEGAMENTO
  - PLAFONIERA STAGNA ILLUMINAZIONE  
DI EMERGENZA 18 W
  - PRESA DATI RJ45