



PROGETTO ESECUTIVO

ADEGUAMENTO  
NODO "A-5-6"

4

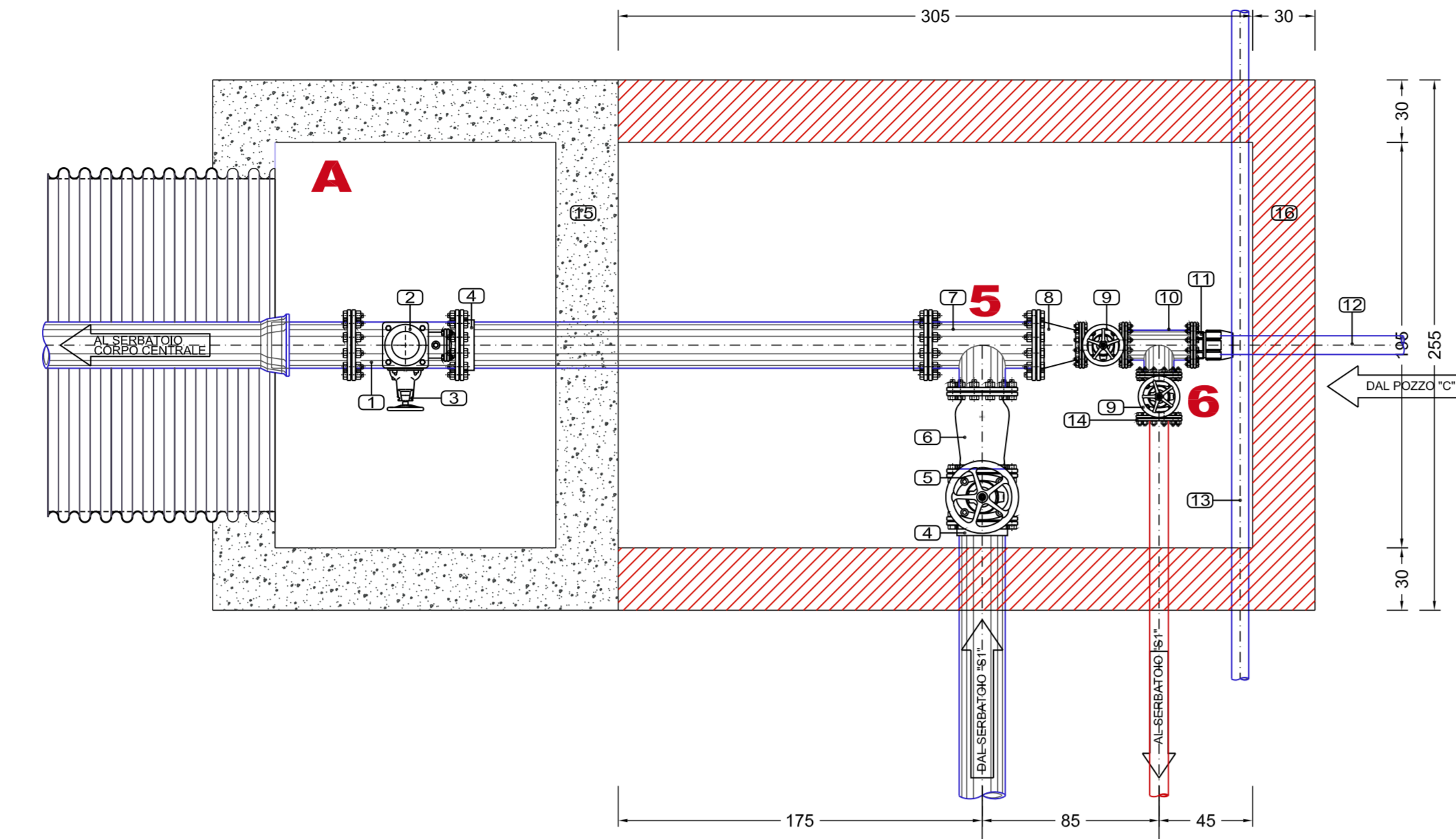
ELABORATO: CUP: E16H13000030002 Data: Febbraio 2023 SCALA: 1:25

IL DIRETTORE (Ing. Marco Sidi) IL RESPONSABILE DEL PROCEDIMENTO (Ing. Andrea Prunotto)

PROGETTAZIONE: UFFICIO TECNICO DEL CONSORZIO (Ing. Andrea Prunotto)

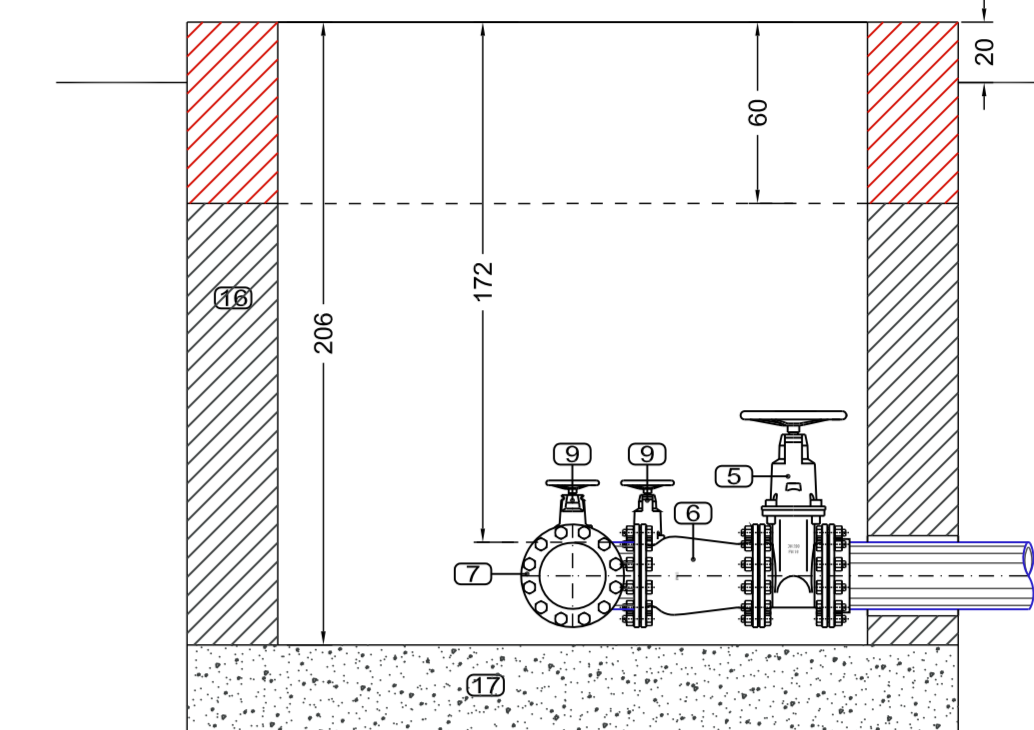
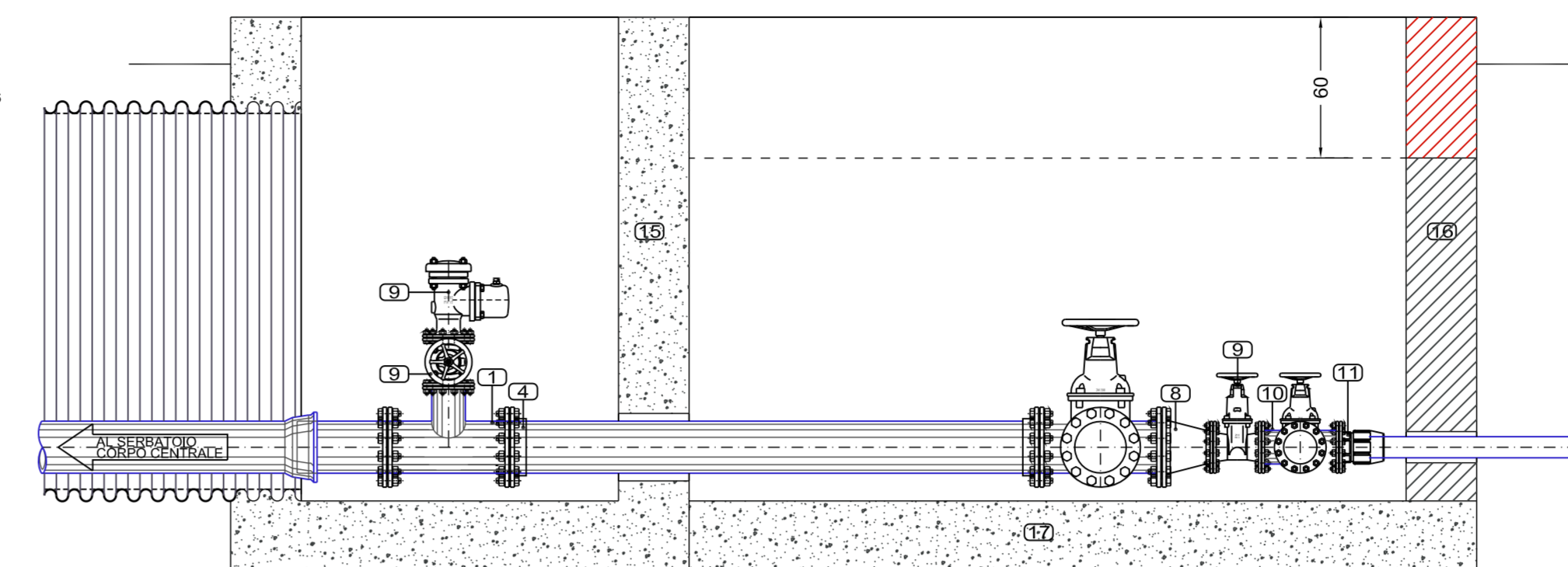
P C N A 0 1 P E 0 1 G 0 0 4 R 0 0

STATO ATTUALE NODO A-5-6

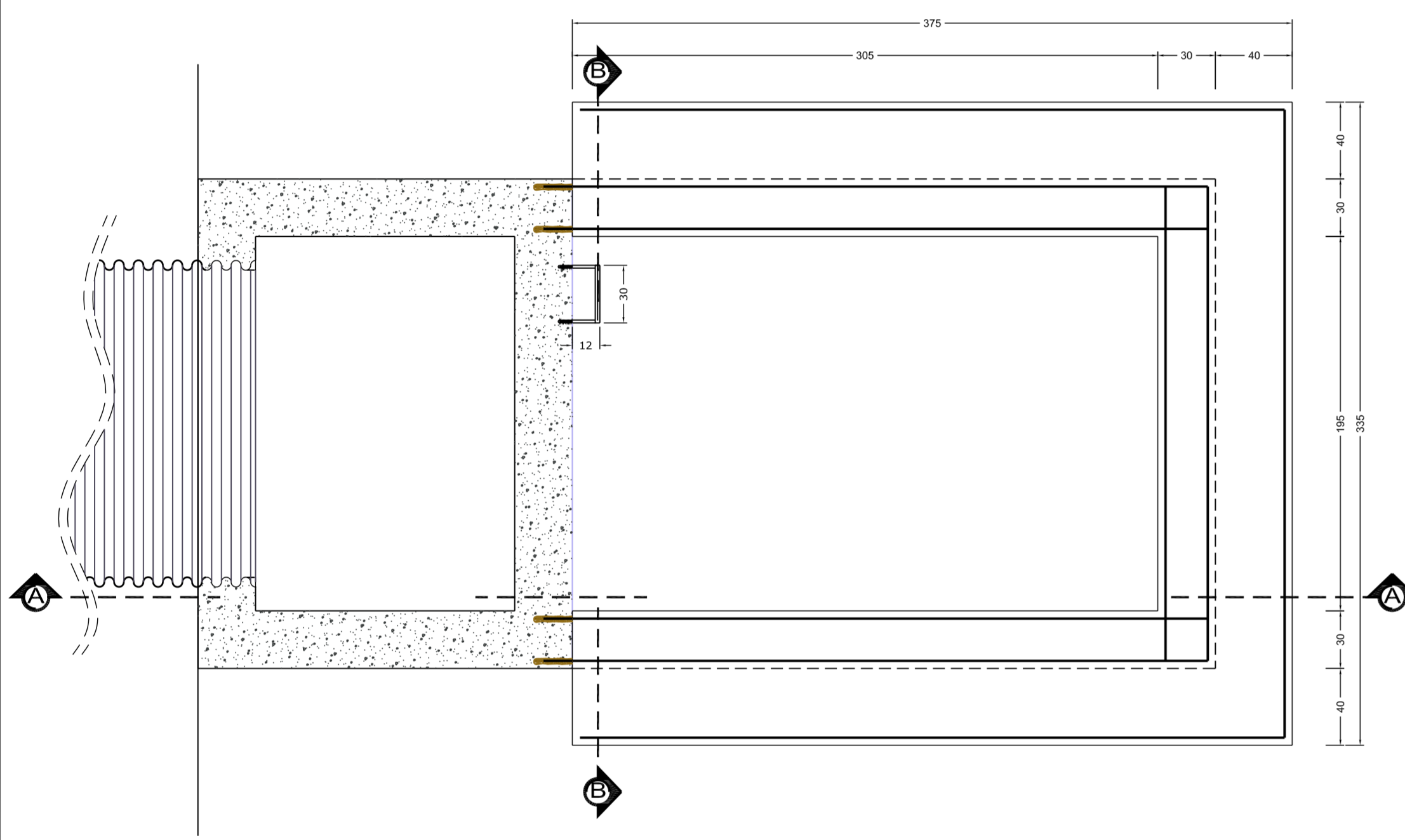


- 1 TES FLANGIATO IN GHISA SFERODIALE Ø 200-80 PN 10
- 2 SFINTO AUTOMATICO IN GHISA G25 MULTIVENT-MPC DN 80, PN 16
- 3 SARACINESCA A CORPO PIATTO IN G.S. Ø 80 PN 10
- 4 QUINTO FLANGIATO IN GHISA SFERODIALE Ø 200 mm PN 10
- 5 SARACINESCA IN GHISA SFERODIALE A CORPO PIATTO Ø 80 mm, PFA 16
- 6 VALVOLA DI RITEGNO A OGIVA VENTURI Ø 200 mm PN16
- 7 TES FLANGIATO IN GHISA SFERODIALE Ø 200-200 PN 10
- 8 RIDUZIONE FLANGIATA IN GHISA SFERODIALE Ø 200 - 80 mm
- 9 SARACINESCA IN GHISA SFERODIALE A CORPO PIATTO Ø 80 mm, PFA 16
- 10 TES FLANGIATO IN GHISA SFERODIALE Ø 80-80 PN 10
- 11 RACCORDO A COMPRESIONE TIPO "PLASSON" FLANGIATO 90x80 mm
- 12 TUBO IN PEAD PE 100, DN 90 mm PN 16 - SDR 11
- 13 CONDOTTA IN GHISA SFERODIALE ø 60 mm
- 14 RETE DISTRIBUZIONE IDROPOTABILE
- 15 FLANGIA CIECA Ø 80 mm - CONNESSIONE FUTURA
- 16 MURATURA IN CALCESTRUZZO ARMATO
- 17 PLATEA ARMATA DI FONDAZIONE IN CLS - ESISTENTE

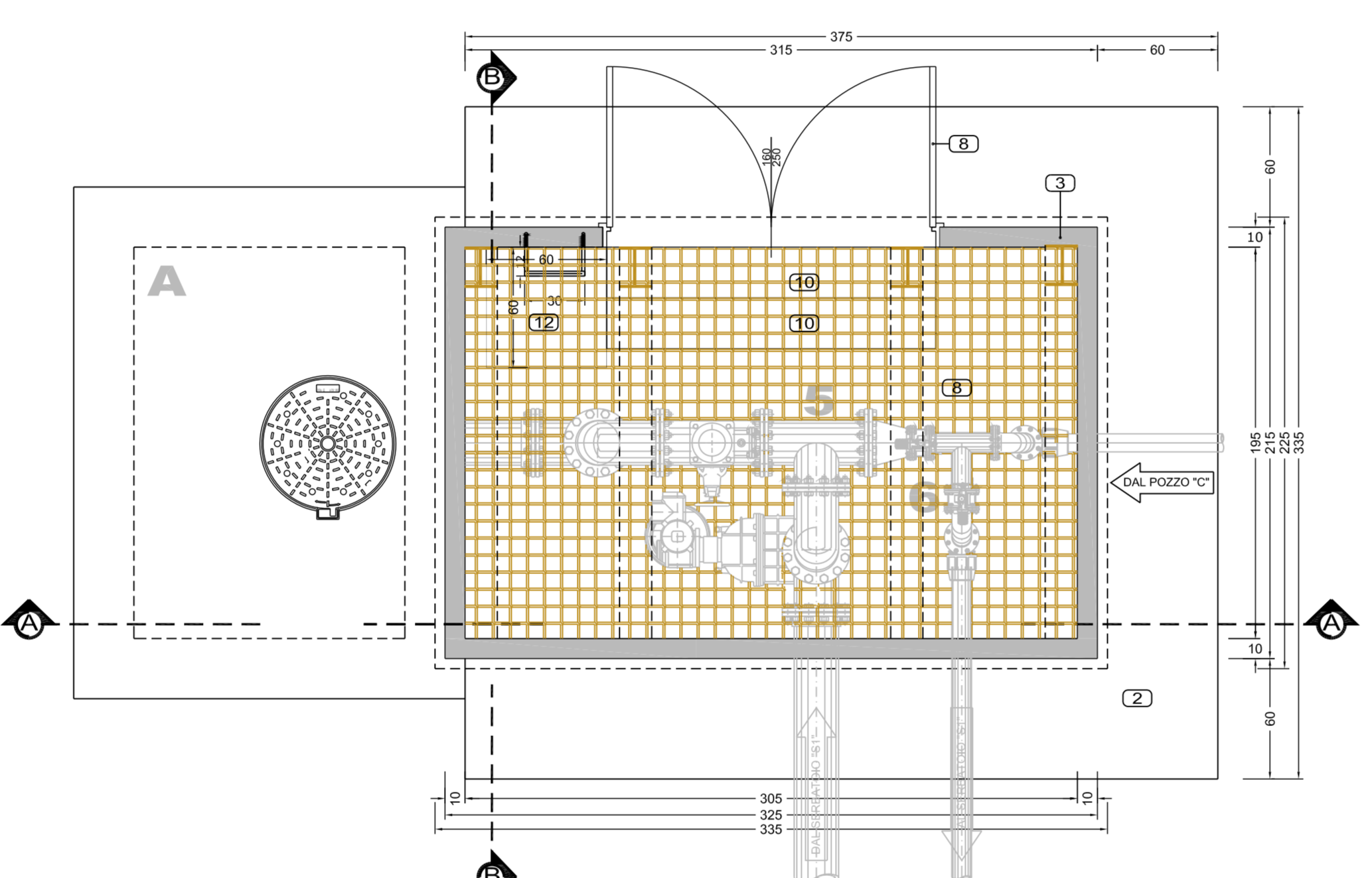
DEMOLIZIONI  
(C.I.P.F. 0012.0004.0010)



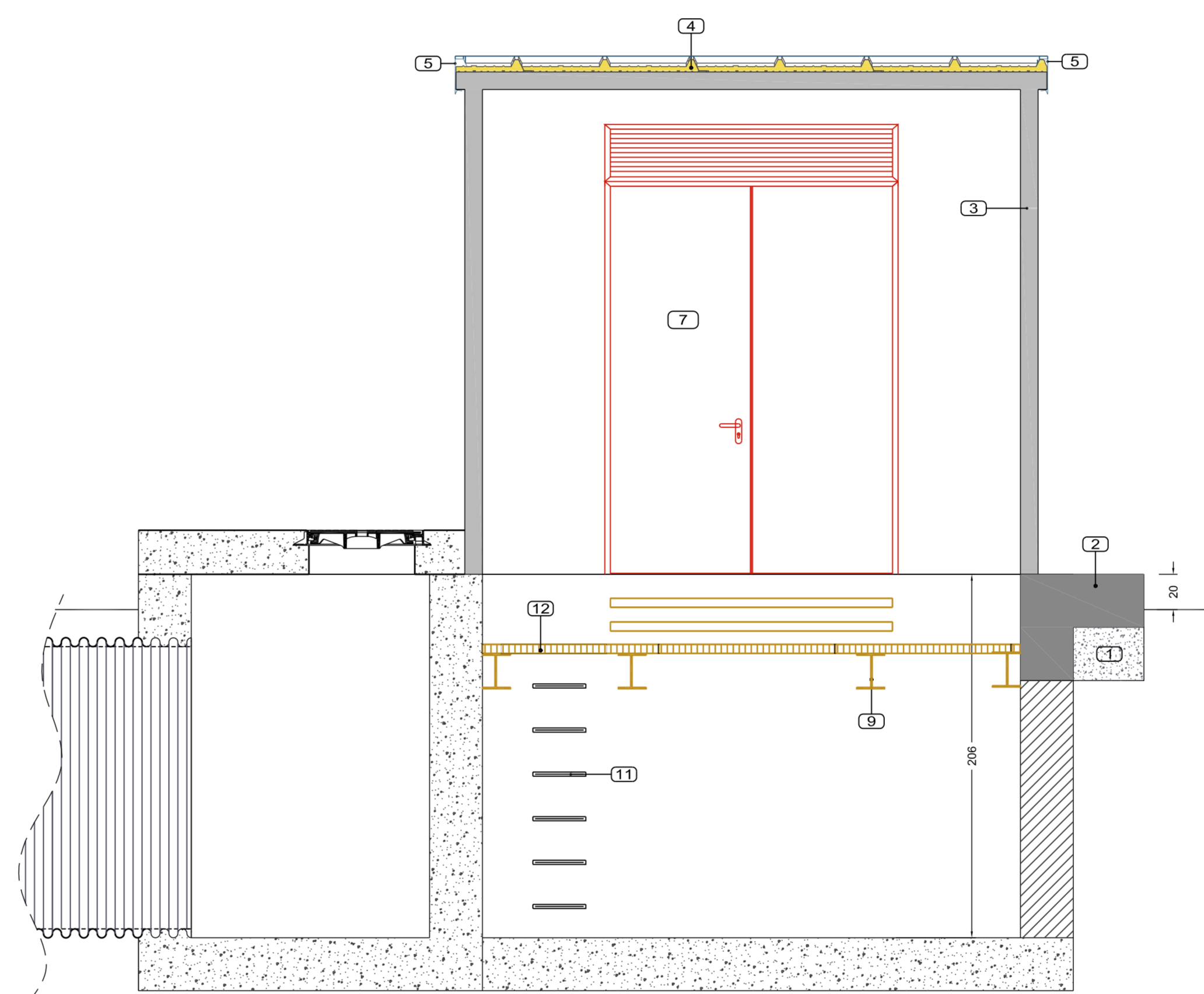
PIANTA FONDAZIONI



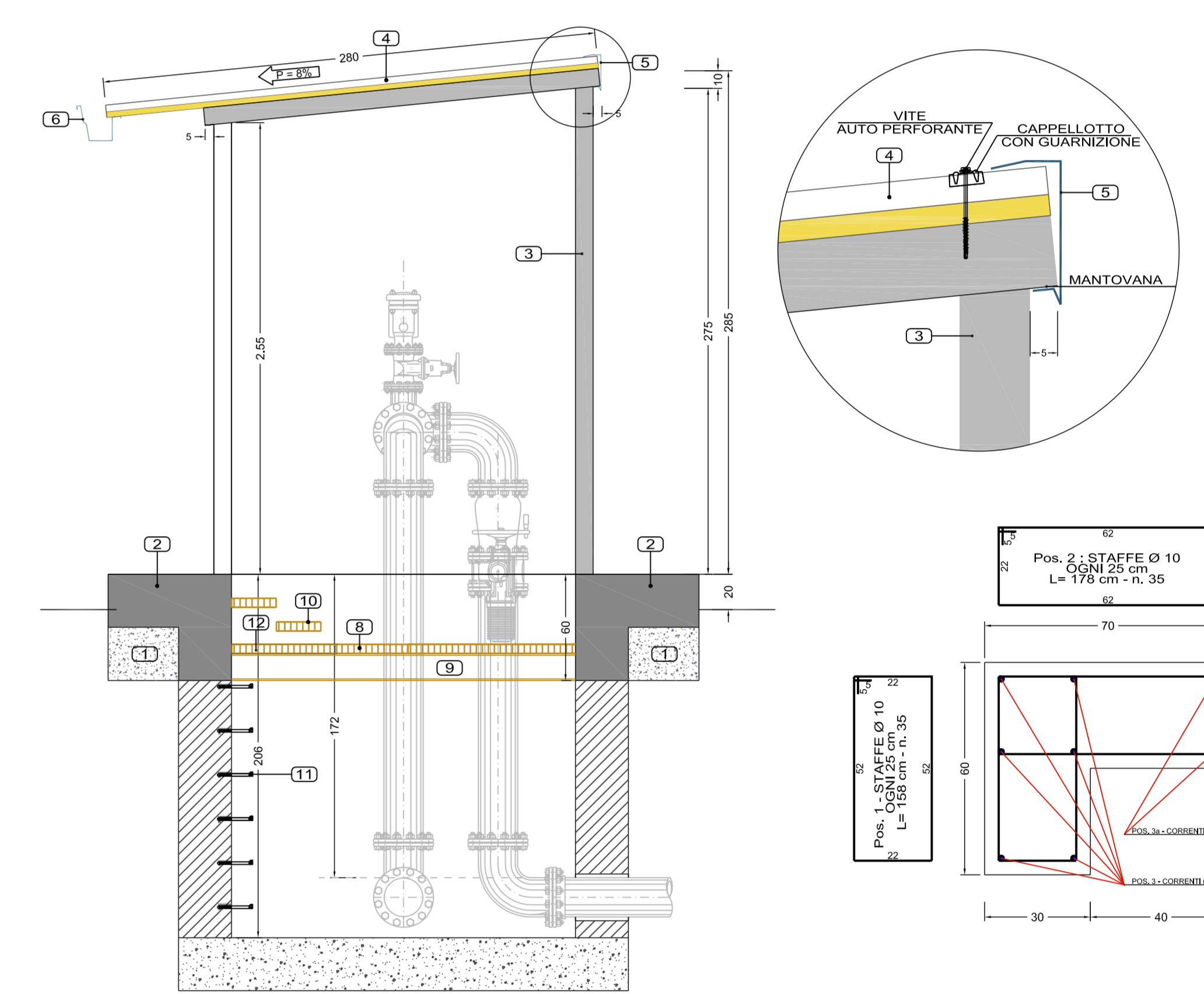
PIANTA MURATURE



SEZIONE A



SEZIONE B

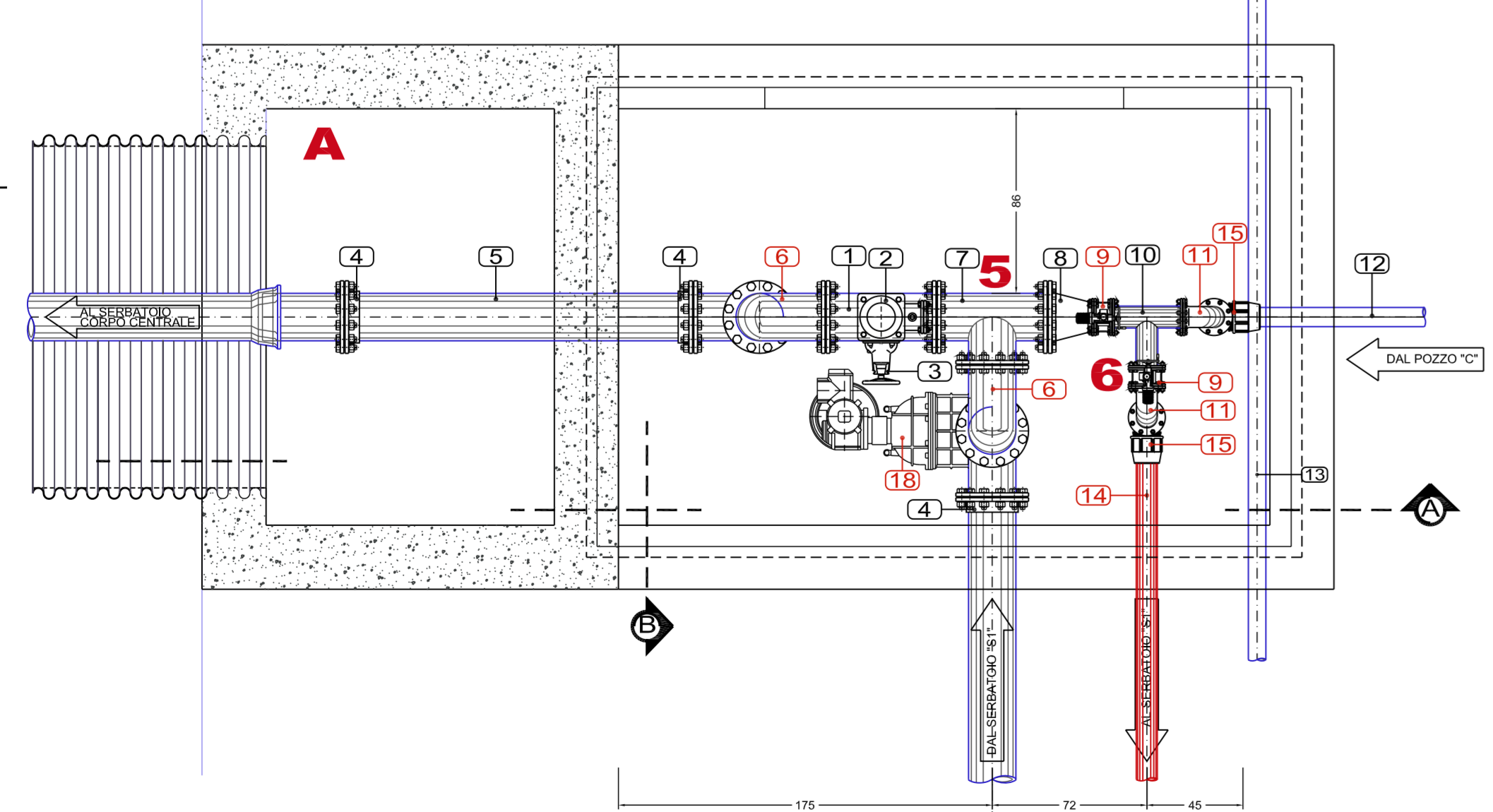


LEGENDA

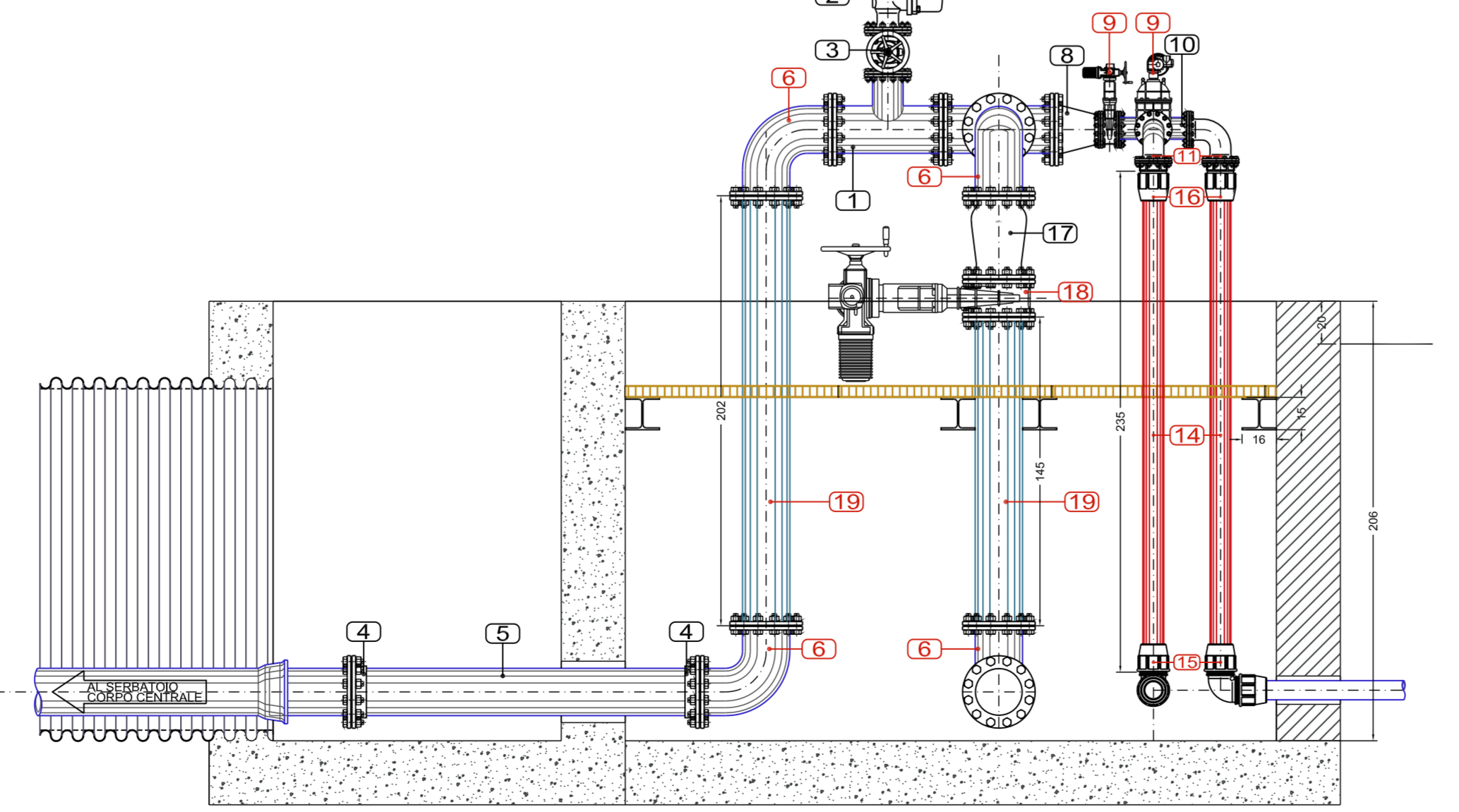
- 1 MAGNONE DI SOTTOFONDAZIONE PF Ø 204,0001,0002
- 2 FONDAZIONE IN CLS RCK 35, ARMATA CON BARRI IN ACCIAIO TIPO B450C
- 3 LOCALE TECNICO IN C.A.V., dim. 325x215x260 cm - C.I.P.F. 0010.0010,0100
- 4 MANTO DI COPERTURA IN PANNELLI COIBENTATI, spess. 30 mm - C.I.P.F. 0013.0011,0100
- 5 SCOSSALINA IN LAMIERA DI ALLUMINIO PREVERNICIATO, spess. 8/10 (SEZ. 55 cm) - C.I.P.F. 0013.0012,0100
- 6 CANALE DI GRONDA IN LAMIERA DI ALLUMINIO PREVERNICIATO, spessore 8/10 - C.I.P.F. 0013.0012,0150
- 7 PORTONCINO ESTERNO IN ACCIAIO A DUE ANTE SHIMEX TRICHE, 1900x250 cm - C.I.P.F. 0013.0006,0250
- 8 GRIGLIATO IN PRFV TIPO PEDONALE, spessore 30 mm
- 9 TRAVE IN PRFV SEZIONE AD T" dim. 203x101x9,5x9,5 mm
- 10 GRADINO AUTOPORTANTE IN PRFV, DIM. 311x160x38 mm
- 11 GRADINO ALLA MARINARA IN ACCIAIO RIVESTITO IN POLIPROPILENE ANTISDRUCCIOLO DIM. 80x120x330 mm
- 12 BOTOLA RIMOVIBILE IN GRIGLIATO IN PRFV DIM. 60x60 cm

NODO A-5-6 - SCHEMA IDRAULICO

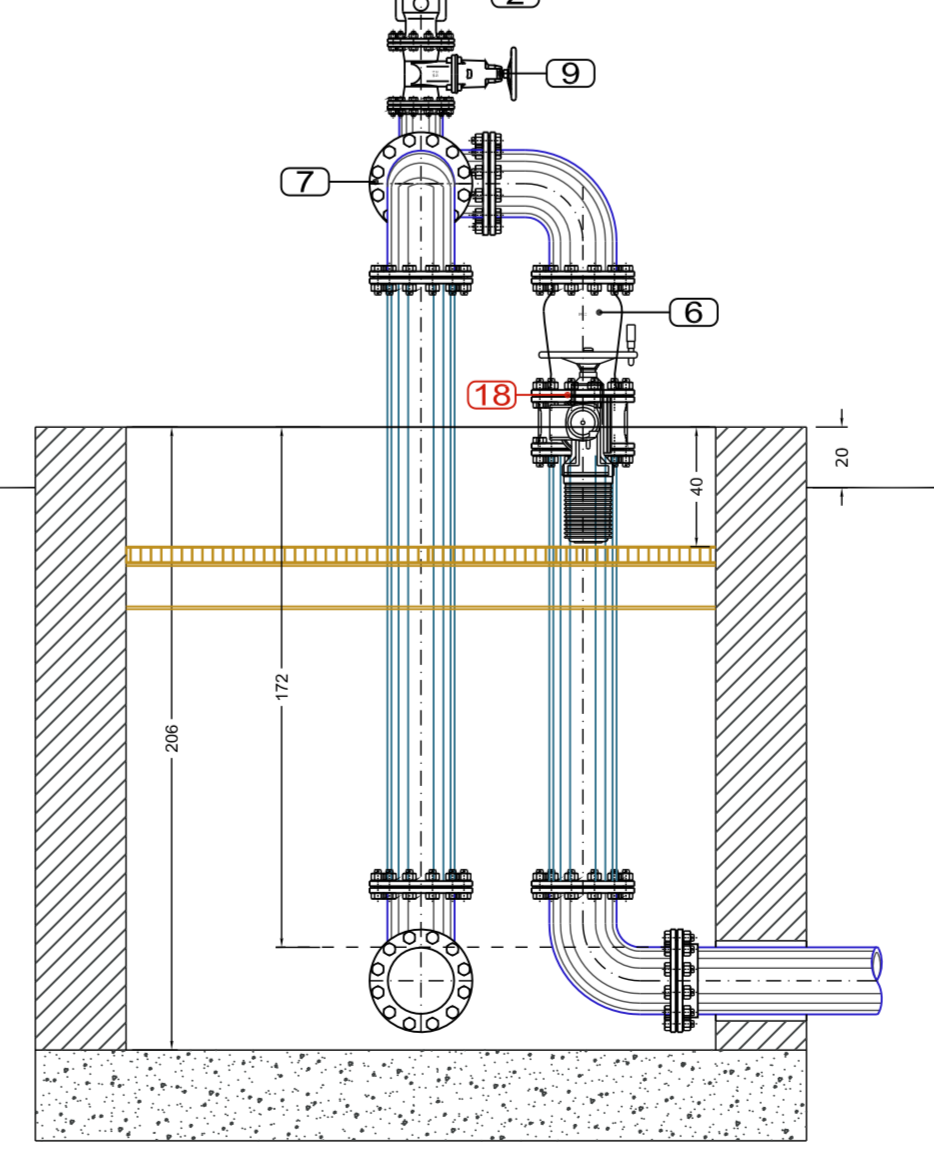
PIANTA



SEZIONE A



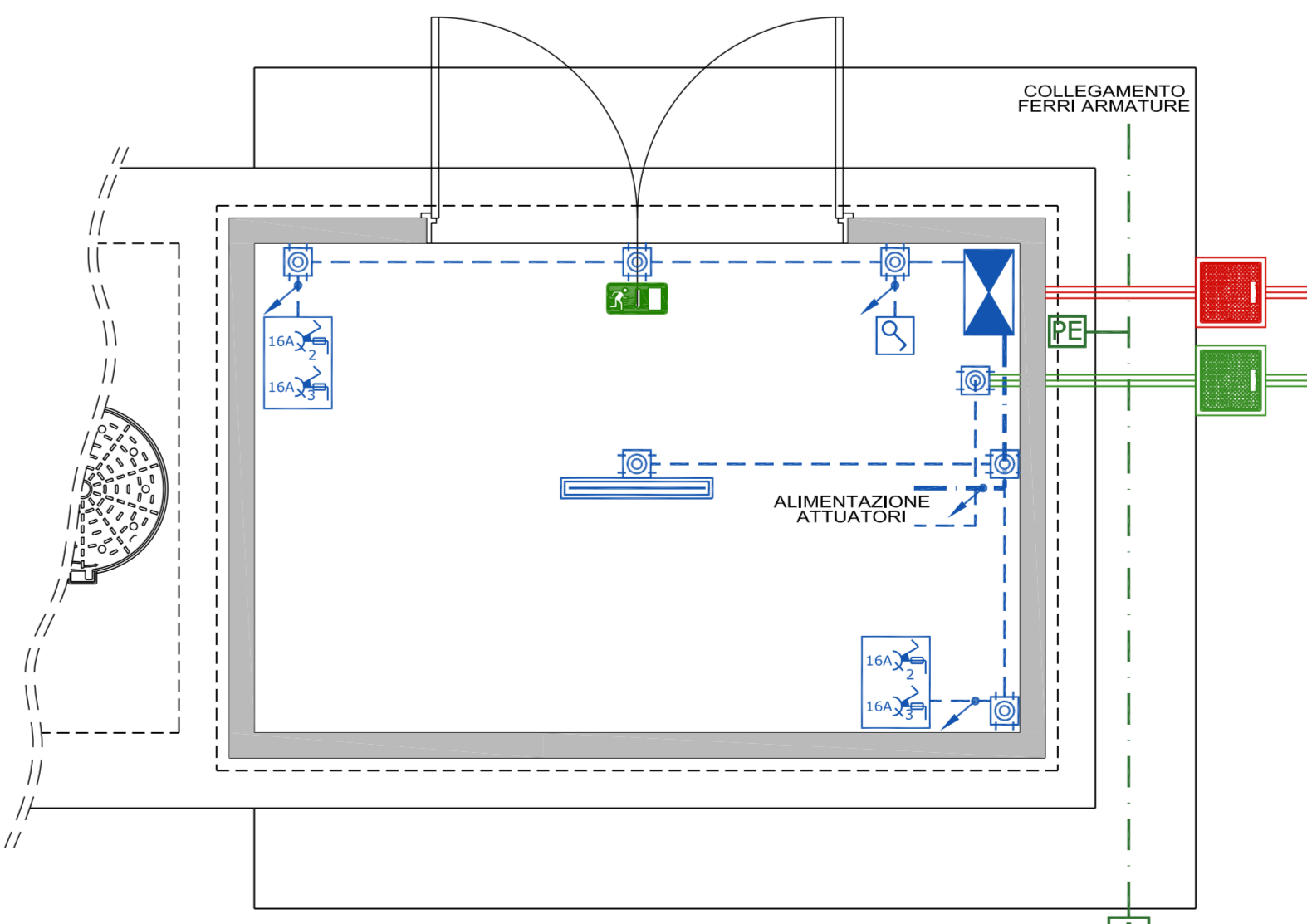
SEZIONE B



LEGENDA

- 1 TES FLANGIATO IN G.S. Ø 200-80 PN 10 - ESISTENTE
- 2 SFINTO AUTOMATICO IN GHISA G25 MULTIVENT-MPC DN 80, PN 16 - ESISTENTE
- 3 SARACINESCA A CORPO PIATTO IN G.S. Ø 80 PN 10
- 4 QUINTO FLANGIATO IN G.S. Ø 200 mm PN 10 - ESISTENTE
- 5 TUBAZIONE COLLEGAMENTO IN G.S. Ø 200 mm PN 10 - ESISTENTE
- 6 CURVA FLANGIATA IN G.S. Ø 200 mm PN 10 - IN PROGETTO
- 7 TES FLANGIATO IN GHISA SFERODIALE Ø 200-200 PN 10
- 8 RIDUZIONE FLANGIATA IN G.S. Ø 200 - 80 mm - ESISTENTE
- 9 SARACINESCA IN G.S. A CORPO PIATTO Ø 80 mm, PFA 16 CON ATTUATORE ELETTROMECCANICO - IN PROGETTO
- 10 TES FLANGIATO IN G.S. Ø 80 mm PN 10 - ESISTENTE
- 11 CURVA FLANGIATA IN G.S. Ø 80 mm PN 10 - IN PROGETTO
- 12 TUBO IN PEAD PE 100, DN 90 mm Ø 90 mm PN 16 - ESISTENTE
- 13 CONDOTTA IN GHISA SFERODIALE ø 60 mm Ø 200 mm PN 10 - IN PROGETTO
- 14 RACCORDO IN TUBO IN PEAD PE 100, DN 90 mm PN 16 - SDR 11 - ESISTENTE
- 15 RACCORDO A COMPRESIONE TIPO "PLASSON" CURVA 90° 90x80 mm - IN PROGETTO
- 16 "PLASSON" FLANGIATO 90x80 mm
- 17 VALVOLA DI RITEGNO A OGIVA VENTURI Ø 200 mm PN16
- 18 SARACINESCA IN G.S. A CORPO PIATTO Ø 200 mm, PFA 16 CON ATTUATORE ELETTROMECCANICO - IN PROGETTO
- 19 FRONCHETTO FLANGIATO IN ACCIAIO INOX AISI 316 Ø 200 mm - 10,81 kg/m - IN PROGETTO

NODO A-5-6 - SCHEMA ELETTRICO



- LEGENDA
- 1 DORSALE ALIMENTAZIONE ELETTRICA POZZETTO PREFAB. 400x40x40 CON CHIUSURE IN G.S. (C220)
  - 2 DORSALE ALIMENTAZIONE ELETTRICA CAVODOTTO CORRUGATO Ø 125
  - 3 CANALINETTA IN RESINA AUTOREINQUENTE 120x40 mm
  - 4 TUBO ISOLANTE RIGIDO
  - 5 SCALDA DI DERIVAZIONE STAGNA A PARETE CON PASSACAVI
  - 6 INTERRUTTORE UNIPOLARE 16 A IN SCATOLA STAGNA
  - 7 PLAFONIERA STAGNA AL LES. DIM. Ø 166
  - 8 PRESI CEE DA PARETE CON INTERRUTTORE DI IN C.C.C.O. PROTEZIONE MEDIANTE FUSIBILE
  - 9 POZZETTO ISPEZIONABILE CON CAVODOTTO CORRUGATO Ø 125
  - 10 APPARECCHIO STAGNO ALLUMINAZIONE DI EMERGENZA
  - 11 DORSALE RETE DATI POZZETTO PREFAB. 400x40x40 CON CHIUSURE IN G.S. (C220)
  - 12 DORSALE RETE DATI CAVO FLESSIBILE IN 3x1,5 mm² IN CAVODOTTO CORRUGATO Ø 90