

APQ - 14 PIT
**"NUOVO ACQUEDOTTO POTABILE A SERVIZIO
 DELL'AGGLOMERATO INDUSTRIALE DI
 ORISTANO"**
2°STRALCIO DI COMPLETAMENTO
**2° INTERVENTO DI POTENZIAMENTO
 DELL'ADDUZIONE IDROPOTABILE DEGLI
 INSEDIAMENTI UBICATI NELLE AREE
 DELL'AGGLOMERATO INDUSTRIALE DI
 ORISTANO**



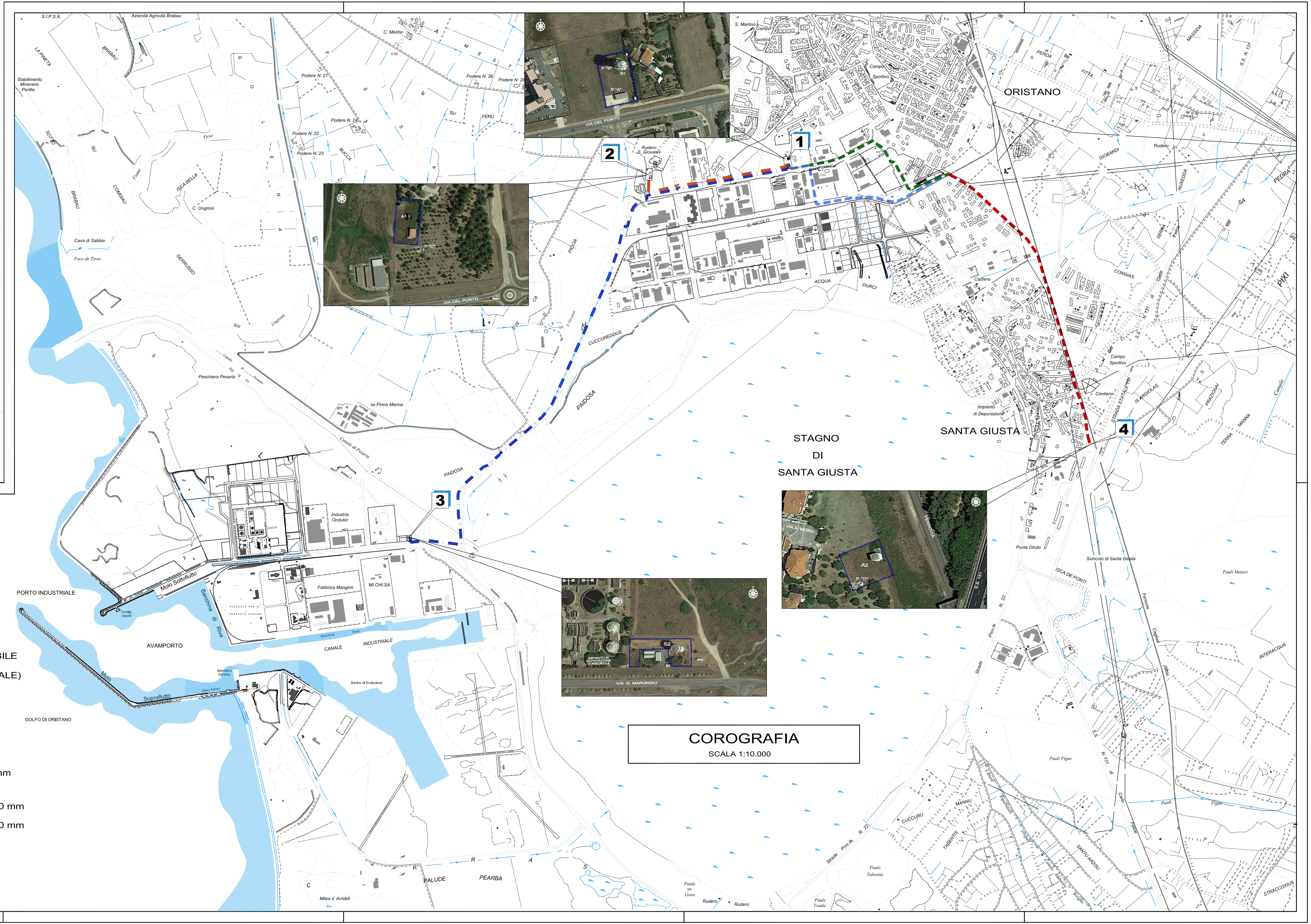
PROGETTO ESECUTIVO

ELABORATO: **COROGRAFIA** ALLEGATO: **1**
 CUP: E16H1300030002 Data: Febbraio 2023 SCALA: 1:10.000
 CIG: 9685399419

IL DIRETTORE (Dott. Marcello Esposito) IL RESPONSABILE DEL PROCEDIMENTO (Ing. Agostino Pruneddu)

PROGETTAZIONE: UFFICIO TECNICO DEL CONSORZIO (Ing. Agostino Pruneddu) (Geom. Andrea Palo)

P	C	N	A	0	1	P	E	0	1	G	0	0	1	R	0	0
Laboro		Fase		Sub Fase		Tipo		Elaborato		Revisione						



- 1** S1 - SERBATOIO PENSILE CORPO NORD
P."A" - P."B" - POZZI ALIMENTAZIONE RETE IDROPOTABILE
- 2** A2 - AREA PARTITORE (RETE ACQUEDOTTO INDUSTRIALE)
P."C" - POZZO ALIMENTAZIONE RETE IDROPOTABILE
- 3** S2 - SERBATOIO PENSILE CORPO CENTRALE
- 4** A2 - AREA LOCALITA' "IS MELONIS"
P."D" - POZZO ALIMENTAZIONE RETE IDROPOTABILE

- CONDOTTA COLLEGAMENTO S1-S2 IN GHISA Ø 200 mm
- CONDOTTA COLLEGAMENTO A1-S1 DA REALIZZARSI CON ALTRO INTERVENTO
- - - CONDOTTA COLLEGAMENTO A2- S1 IN ACCIAIO Ø 200 mm TRATTA DA RIPRISTINARE
- - - CONDOTTA COLLEGAMENTO A2- S1 IN ACCIAIO Ø 200 mm TRATTA DA DISMETTERE
- - - CONDOTTA COLLEGAMENTO A2- S1 TRATTA DI NUOVA REALIZZAZIONE

COROGRAFIA
SCALA 1:10.000