

ALLEGATO GRAFICO TAV. 1

DISCARICA R.S.U. "Bau Craboni" di Oristano

mq 40.000

mq 20.000



LEGENDA

- 1. Tettola
- 2. Baracca pesa
- 3. Pesa
- 4. Uffici
- 5. Spedilitorio
- 6. Officina
- 7. Lavaggio ruote
- 8. Deposito olio
- 9. Gruppo elettrogeno
- 10. Baracca
- 11. Vasca percolato
- 12. Vasca antincendio
- 13. Quadri e pompa antincendio
- 14. Deposito gessolo
- 15. Piazzale in c/s
- 16. Cabina Enel
- 17. Vasca acqua di prima pioggia



POZZO RACCOLTA PERCOLATO



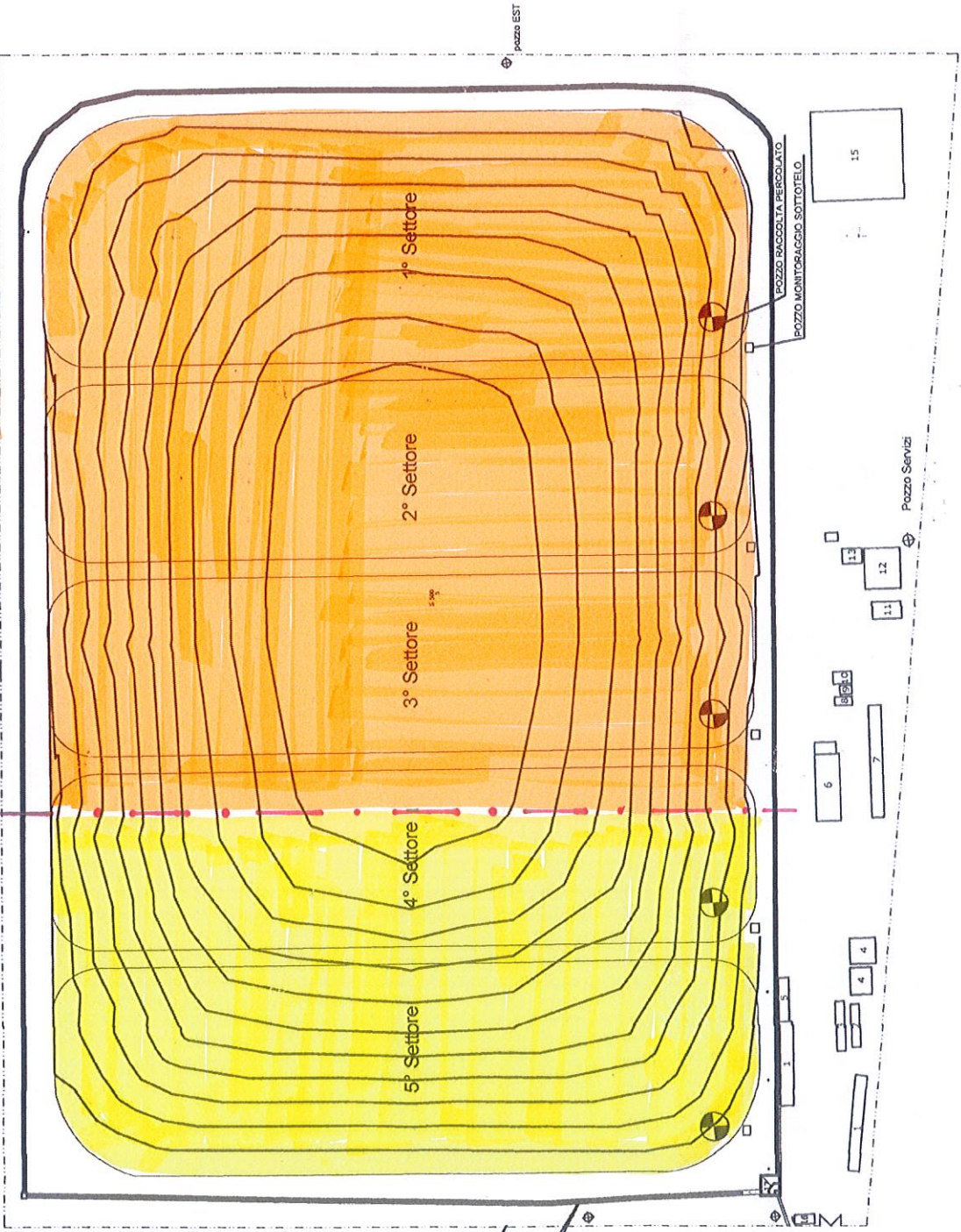
POZZO MONITORAGGIO SOTTOTELO

RECINZIONE

CONDUCCA IN C/S

POZZO OVEST 2

POZZO OVEST 1



POZZO EST

POZZO RACCOLTA PERCOLATO
POZZO MONITORAGGIO SOTTOTELO

Pozzo Servizi

